

# Bovine Pregnancy Exam

د څارويو د بلاربتوب معاینه کول

Presented by

CPT Shara Chance

# BEFORE the Exam

## مخکی د معاینی خخه

- Review Breeding History of the Cow
- د غوا دنسل دوباره تاریخچه کتل
  - Include date of last calving
  - کله خوسی پیدا شوی دی
  - Number of services
  - د چکولو نمبرونه
  - Any previously existing reproductive disease or condition
  - د پخوانیو ناروغیو معلومات ورکول
  - Vaccination and Herd history (Brucellosis, leptospirosis, clostridia, Campylobacter)
  - ایا ستاسو خاروی د بروسلوزس لپیتوسپروسیز کلوستریدیا او کمپیلوبیکتر په مقابل کی واکسین شوی دی .

# BEFORE the Exam

## مخکی د معایناتو څخه

- Restraint
- مشکلات
  - Restraint
  - مشکلات
  - Squeeze Chutes in Range Cattle
  - ستاسو غوا په ماشینی لوشلو عادت لری
- Equipment
- سامان
  - **Well-fitted** sleeve and glove
  - دستکشی واغوندي چه سلتونی سره برابری وی
    - **MUST** use gloves to decrease zoonotic disease transmission
    - ضرور باید دستکشی واغوندي څکه چه د زونوتیک ناروغی څخه مخنیوی کوی
    - Water-soluble lubricant- necessary to decrease injury to the cow
    - د پاکی او ویشل شوی اوبو څخه استفاده وکړی او که چیری غولانزی زخم وی نو غوری یی کړی .

## GOALS of Pregnancy Exam

د بلاربتوب معاینه او هدف

- 100% Accuracy
- 100 فیصده دقیق
  - This is accomplished through practice
  - دا د عمل په اثر سره ثابت شوی دی
- No false Positives
- بی له کوم شک څخه مثبت نتیجه دی
- No false Negatives
- بی له کوم شک څخه منفی نتیجه دی
- Determine Pregnancy as early as possible
- د بلاربتو معلومول هر څومره چه امکان ولری زر وشی
- Ability to age the Conceptus
- د حیوان اصلی عمر باید معلوم شی چه د بلاربتوب امکان لری یا نه
- Determine viability of Conceptus
- د بلاربتوب امکان
- Immediate results
- فوراً نتیجه اخستل

## Rectal Palpation Technique

### د معقد رتولولو طریقه

- Rectal examination is the most accurate method for reaching those goals
- د معقد د معاینی بنه طریقه هدف ته رسیدل دی
- **days** Typically diagnosis of pregnancy is made at **35 after** breeding
- اوروسته له 35 ورځو څخه د بلاربتوب نتیجه معلومیری .
- But, until you have practiced many times, you may not be able to diagnose until 45 days after breeding
- د نه تجربی لرولو په صورت کی تر 45 ورځو پوری دالقاح تعیین د بلاربتوب اسان نه دی .
- Always evaluate the ENTIRE reproductive tract
- څاروی باید مطالعه شی چه ایا د بلاربتوب امکان لری اوکه نه

- Form fingers into a cone
- **Rectal Palpation-Preparing the Rectum** . گوتی باید د مخروطی په شکل وسی .
- **Gently, but firmly, insert hand into anus** د معقد د معاینې لپاره آماده کول
- گوتی باید په دیر احتیاط سره او په ورو سره په معقد کی ننباسی .
- The presence of your hand in the rectum stimulates defecation
- د لاس ننوتل په معقد کی دغایطه موادو د وتلو سره مرسته نه کوی .
- Retract your hand with your wrist to the level of the anus- but DO NOT remove your hand
- لاس باید تر څنګل پوری په معقد کی داخل شی کوشش وشی چه هوا داخل نه شی او هم فاضله مواد ونه وخی .
- Remove feces without allowing air to enter the rectum
- غایطه مواد د معقد څخه ویستل شی اما هوا داخل نشی .

## Rectal Palpation- Landmark

د معقد حسی علایم

- The Cervix رحم
  - Firm, cylindrical, slightly nodular structure
  - د رحم ساختمان د یو لوله په شکل دی چه مینځ یی خالی دی .
  - Mid-line of the Pelvic floor
  - د رحم د مینځ یو خط
  - May be cranial or caudal to the pelvic brim based on cow's age, breed, and number of pregnancies
  - د رحم د مخروطی او معقدی شکل د غوا د عمر او د بلاربیدو په تعداد پوری اړه لری .

## Rectal Palpation- Retraction

### د معقد معاینه

- Retracting the uterus over the brim of the pelvis should be attempted
- لاس باید چه د رحم خخه د لگند خاصره پوری یورل شی .
- The Cervix is located and found freely moveable
- د رحم عمق د حرکت په حالت کی وی .
- The Cervix is then pulled upward and back as far as possible
- د رحم عمق په عادی حالت کی پورته اوبسکته حرکت کوی .
- The ligament between the uterine horns is grasped
- د رحم ارتباطی رشتی سره یوځای شوی دی .
- Caudal traction is placed on the ligament, bringing the uterine horns into position for palpation
- د رحم لاندی ارتباطی رشتی پوره فشار په رحم راوولی چه غوا معاینی ته آماده کوی .



# Retraction- Video



## Steps of Pregnancy Palpation

د بلاربتوب احساس او علایم

- First, feel the uterus for Assymetry

- د رحم متناظریدل باید احساس شی .

- At 35 days, the pregnant horn will feel slightly larger

په لومړیو 35 ورځوکی د غوا نسل یو څه لویږی .

- Second, feel for the fluid in the larger horn

- په نسل کی اوبه احساس کیږی .

- The uterine wall thins- Feels like a water balloon

- رحم ډیر حساس او لکه اوبه د خلطی په شان بنځاری .

- ی feel the uterus for the Positive Sings of



- په رحم کی د بلاربتوب بنځی لیدل کیږی .

## POSITIVE Signs of Pregnancy

### بلاربيدو مثبتی علایم

- 1) Amniotic Vesicle (AV)
- د نطفی خلیطه یا (ای وی)
- 2) Fetal Membrane Slip
- د خوسی پرده
- 3) Fetus
- خوسی
- 4) Placentomes Fetus
- د خوسی جوړه

- Finding **one** of these signs is sufficient for the diagnosis of Pregnancy

- موندل یو دهغه علاماتو څخه بلاربيدلو تشخیص کوی .
- No cow should be diagnosed non-pregnant unless the ENTIRE tract has been evaluated
- د بلاربيدو د معلومولو لپاره بایدتول مراحل اجراع شی .

## Amniotic Vesicle

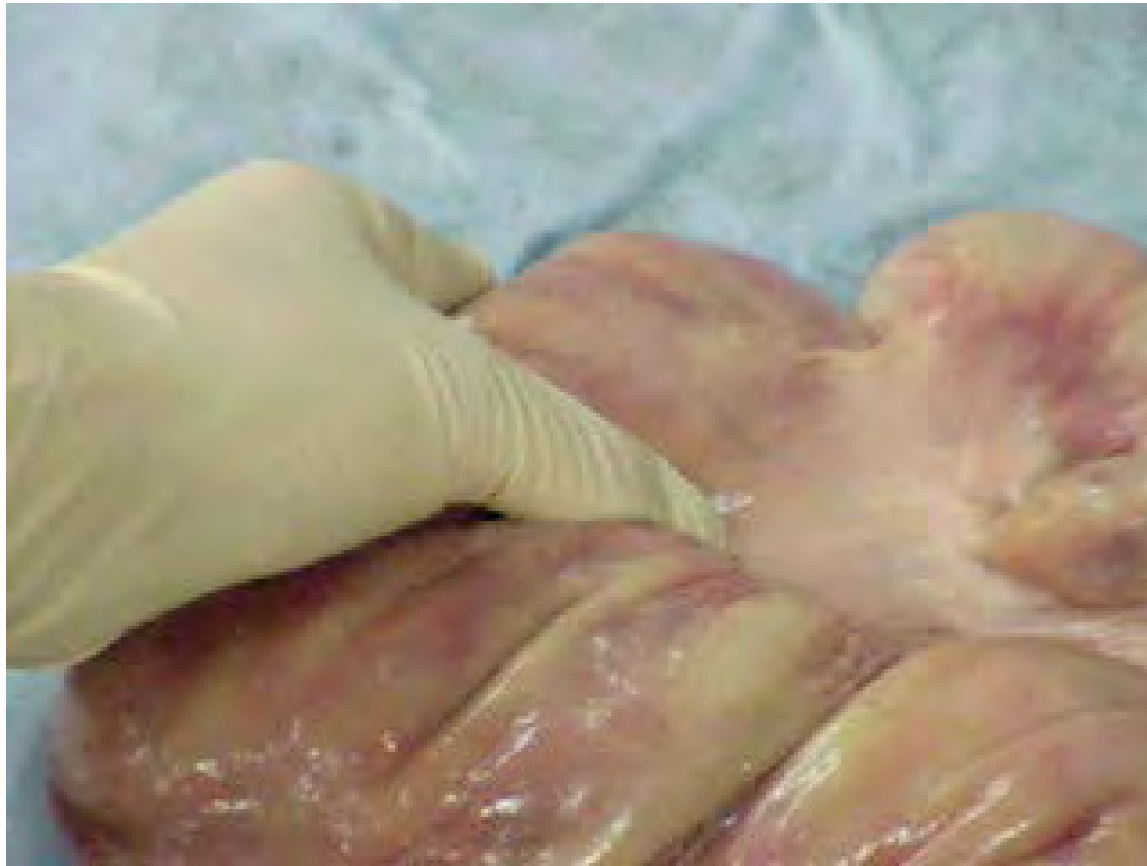
هغه ساختمان چه د مسانی په برخه کی خای لری

- Palpable 30-65 days of gestation
- د 30 نه تر 35 ورځو په پرتله د بلاربتوب بی څرگندیږی .
- Vesicle floats in amniotic fluid
- یوه وړوکی ساختمان چه د مسانی مایع په مینځ کی خوزیږی یا شنا کوی باید په دیر احتیاط سره لمس شی او دیر توجه وشی چه دغه ساتونکی مایع مات نشی .
- Be VERY CAREFUL, do not RUPTURE!!

### Amniotic Vesicle Size

Days Gestation	Width in mm	Width in fingers
35	7	1/2
42	15	1
48	35	2
52	55	3
58	75	4
62	90	4+
65	105	5 (can feel the fetus)

# Amniotic Vesicle



## Fetal Membrane Slip

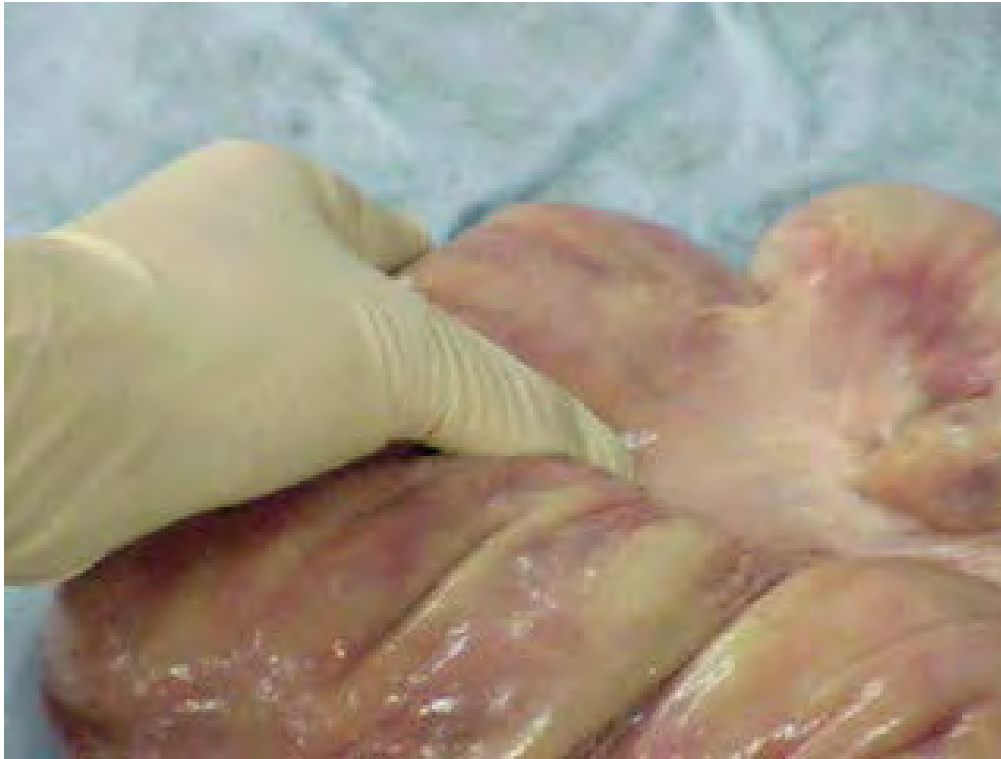
- Starting at approximately 30 days of gestation
- دیرش 30 ورځی پس له لنگون شروع کیږی
- The fluid filled portion of the uterus is grasped gently and is allowed to slip between the thumb and fingers
- هغه مایع چه د رحم د ساتنی لپاره په چهار چاپیر ځای لری د لاس د گوتی په مینځ کی لمس کیږی .

The sensation is described as a “Blip” feeling like:

احساس کول په شکل د (بلیپ) توزیع شوی دی

32 days	thread رشته	1 horn
45 days	small string تارنازک	1 horn
60 days	string	2 horns
>70 days	large string	

# Fetal Membrane Slip



## Fetus جنین

- Usually palpable at 55-70 days
- معمولاً د 70 نه تر 55 ورځو پوری د لمس قابل دی .
- The fetus descends out of reach at 3 to 7 months
- جنین د 3 نه تر 7 میاشتو پوری د لمس قابل نه وی .

Fetal Age

2 months

3 months

4 months

5 months

6 months

Fetal Size

mouse

rat

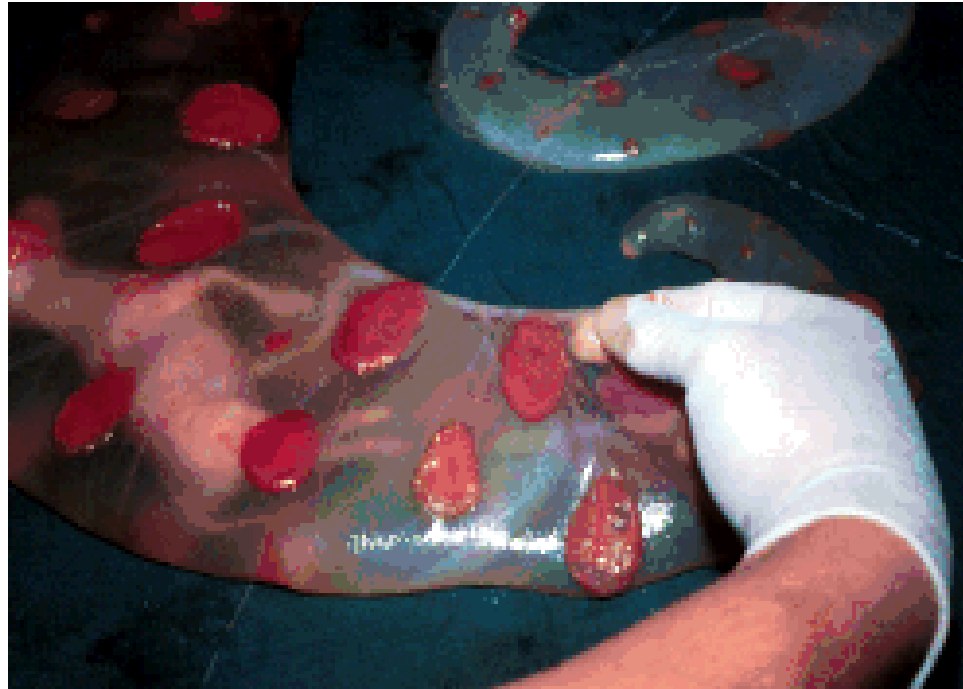
small cat

large cat

beagle dog



# Fetus جنين



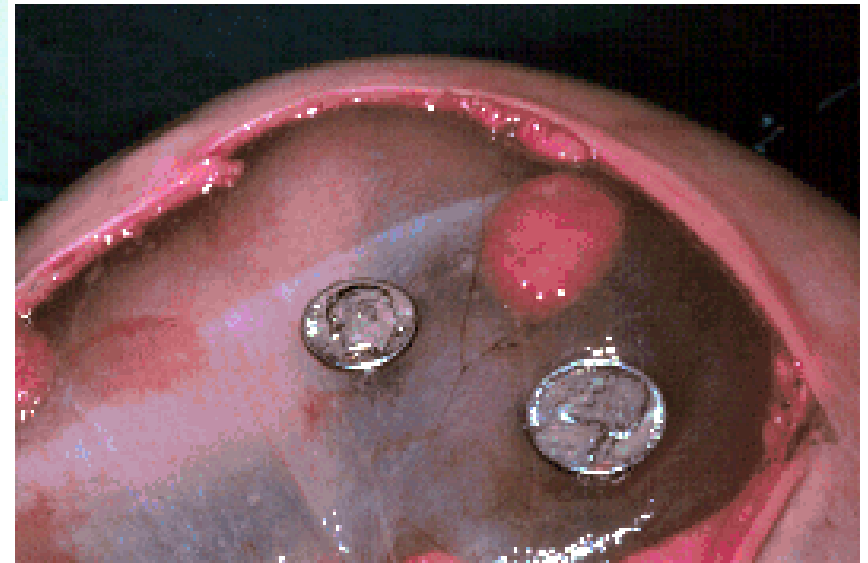
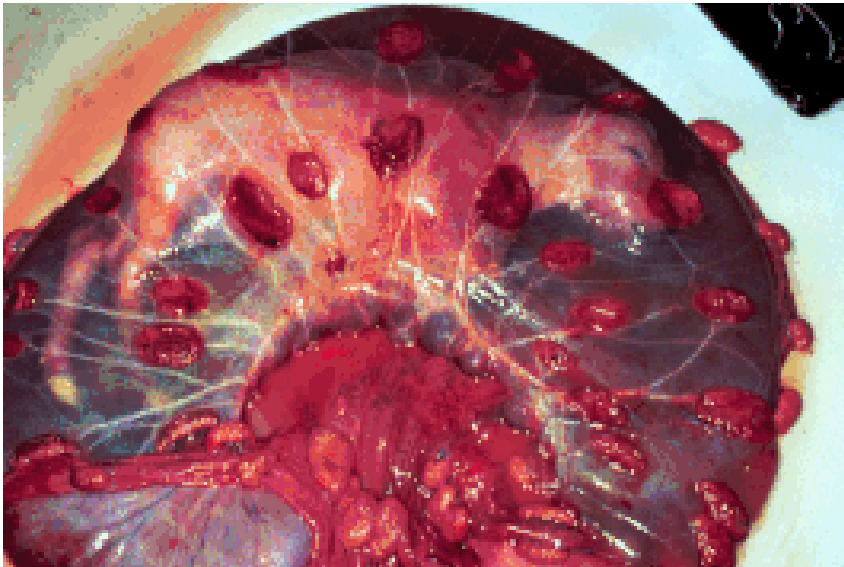
## Placentomes

- Usually palpable at 70-75 days
- معمولاً 70 نه تر 75 ورځو پوری د لمس قابل دی .
- At 70-75 days, they are ovoid, thickened areas in the uterine wall at the ligament between the uterine horns
- د 70 نه تر 75 ورځو پوری د رحم جدار په باندنی د رحم په شاوخوا د یو دبل پردی شکل اخلی .
- As the fetus falls below the pelvic brim, the placentomes are palpable at the base of the pregnant horn
- کله چه جنین د لکند خاصری لاندی ځای ونیول نو جنین د سفلی په قسمت کی د رحم په زوایا کی د لمس قابل کیږی .

### Placentome size

75 days	pea size د یو نخوت په اندازه
100 days	dime size
115 days	nickel size
125 days	quarter size

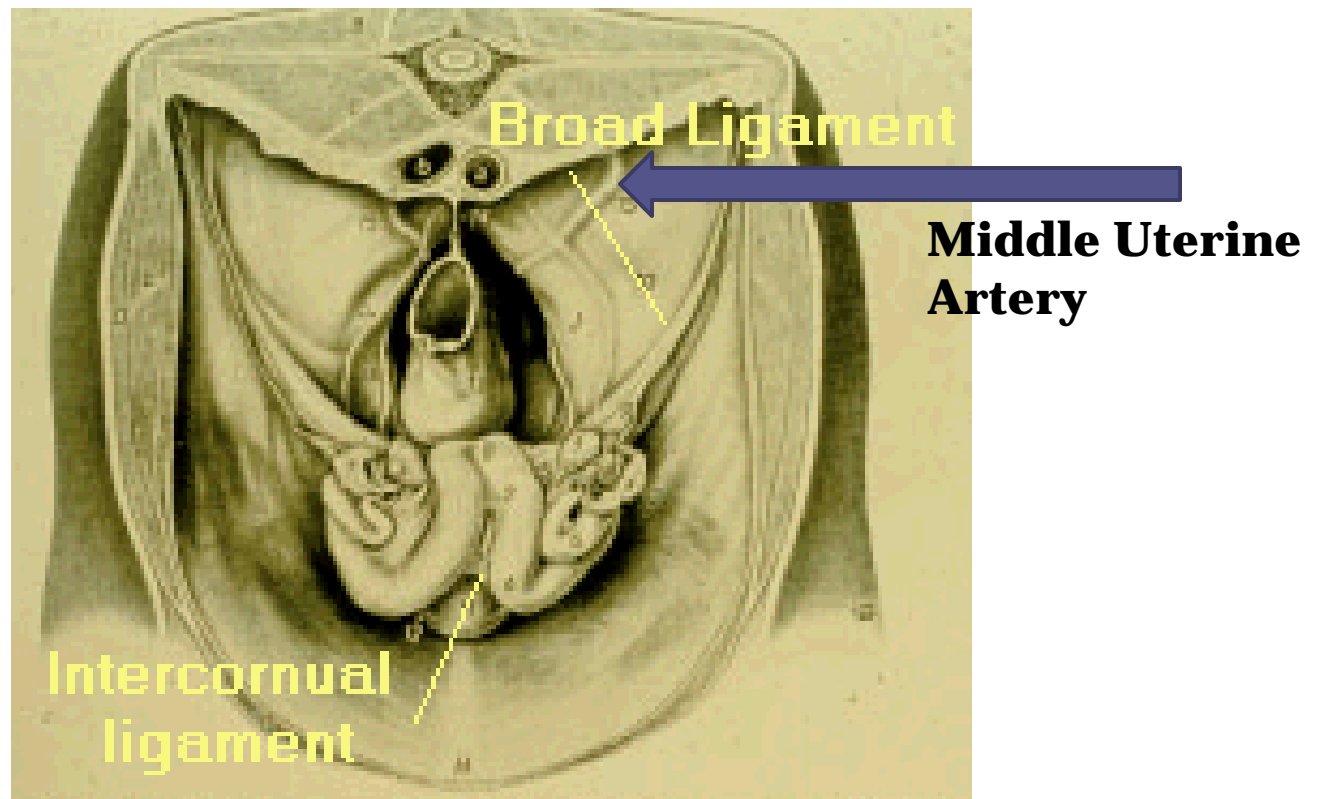
# Placentomes پلازنتوميس



## Additional Change- Fremitus

- Remits is the vibration of the middle uterine artery.
- ریمیتس د رحم د مینځنی شیریان د انگازی په نیجه مینځ ته راځی .
- Recognized at 80-90 days of gestation
- د حمل په دریمه میاشت 80 نه تر 90 ورځو پوری د پیژندلو وړ دی .
- The middle uterine artery is in the broad ligament and is freely moveable
- د رحم مینځنی شیریان دغتی پلی په مینځ کی واقع او په اذادانه دول حرکت کوی .
- 5 months the artery on the side of the pregnancy has fremitus  
په 5 میاشت شیریان د حمل په یوه اړخ کی د فریمیتس لرونکی وی .
- 6 months the artery on both sides of the pregnancy have fremitus  
په 6 میاشت شیریان د حمل په دواړه اړخ کی د فریمیتس لرونکی وی .
- 7 months both arteries are large with fremitus and the fetus is ascending

# Fremitus



**Feststellung  
der  
Schwangerschaft  
beim Rind**

## Remember...

### په یاد ولری

- No animal should be classified nonpregnant unless the entire tract has been evaluated
- تر هغه پوری چه په حیوان کی د بلاربتوب علایمیں کاره نشی د بلارب نه دی .
- No animal should be classified pregnant unless one positive sign of pregnancy is present
- حیوان باید د بلاربتوب یوه بشهیں کاره کری تر خو بلارب ونومول شی .
- Admit if you are not able to make a determination- Re-examine at a later date
- که ونشی کولای د یو حیوان تشخیص وکرای شی نو په بله ورخ کولای شی تصمیم ونیسی .
- Do not treat for a reproductive disorder unless you are certain the animal is nonpregnant
- هغه خاروی مه تداوی کوی چه پکی کوم حمل یا بلاربیدلو امکان نه وی .