

۶

کولی باسیلوز

(Colibacillosis)



این بیماری در
افغانستان پیدا می
شود.



۱. تعریف

کولی باسیلوز یک بیماری معمولی بکتریایی مرغها است که به وسیله ی *E.coli* به میان می آید و توسط ناجوری سیستمی و حاصلدهی ناچیز ، مشخص می شود.

۲. عامل شناسی

عامل بیماری اشریشیاکولای (*Escherichia coli*) است. این باکتری ها در همه جا در محیط موجود و دخول آن ها در بدن توسط نا پخته گی ایمنولوژیک، نارسایی معافی، بیماری تنفسی و بهداشت خراب ، مساعد می شود.

۳. سرایت

پرنده عامل بیماری را از محیط بدست می آورد . کولی باسیلوز در اکثر حالات پس از بیماری های تنفسی مثل ویروس برونشیت ساری یا مایکوپلازما گالی سپتیکوم ، به وقوع می پیوندد. خساره مند شدن غشا های مخاطی امکان دخول *E.coli* را در بدن مساعد میسازد. همچنان به دنبال بیماری گومبورو، مرغها نارسایی معافی کافی نشان می دهند که در اثر آن *E.coli* میتواند در بدن داخل گردد.

۴. انواعی که مصاب می شوند

تمام انواع مرغ در برابرانکشاف کولی باسیلوز حساس اند.

۵. علایم کلینیکی

دوره ی مخفی بیماری ۲-۱۰ روز است. میزان مصابیت متفاوت است. دخول باکتری در خون (سپتی سیمیا - Septicemia) با دانه دار شدن غشاهای سیروزی و برخی از اعضای جامد (شش، جگر و تلی) همراه می باشد. نشانه های کولی باسیلوز مشتمل بر سرفه، نفس تنگی، افسرده گی شدید، بی اشتهاپی و نموی ناچیز میباشند. میزان مرگ و میر ۲۰.۵٪ می باشد.

۶. دریافت های پتولوژیک

در زمان معاینه ی پس از مرگ در بالای تمام غشای های سیروزی التهاب فبرینی موجود بوده می تواند. در نهایت امکان مشاهده ی التهاب کیسه های هوایی، پریکاردیت، پریتونیت، پری هیپاتیت و ساینوویت نیز وجود دارد. افزون بر این ها، باکتری میتواند به اعضای جامد بدن به ویژه جگر و تلی حمله ور شده و باعث پندیدن اعضای نامبرده و تشکل گرانولوما ها یا انکشاف تراوش های پنییری در آنها گردد.

۷. تشخیص

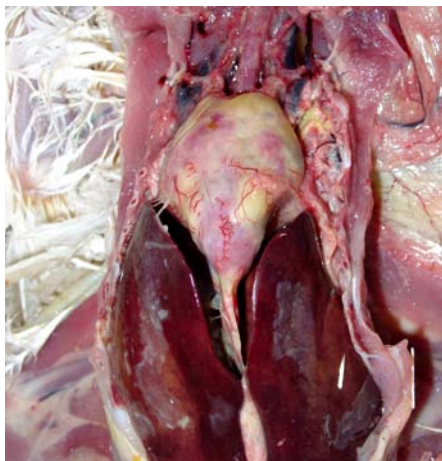
آفت های پتولوژیک ناشی از بیماری بسیار مشخص اند. تشخیص قطعی بیماری به کشت باکتری در لابراتوار ضرورت دارد. تشخیص تفریقی آن مشتمل بر: بیماری مزمن تنفسی، کولرای مرغ و بیماری پلوروم می باشد.

۸. تداوی

شماری از انتی بیوتیک ها مانند اموکسی سیلین، تتراسیکلین ها، جنتامایسین، سفنیوفور و فلوروکینولون ها، *E. coli* را در داخل بدن پرنده می کشند. چون *E. coli* در محیط به طور وسیعی وجود دارد، از این لحاظ عامل های تمایل دهنده یی موجود اند که به *E. coli* اجازه دخول در بدن و تولید بیماری را میدهند. توجه به این عامل های تمایل دهنده، نسبت به تداوی به وسیله هر نوع انتی بیوتیک برای گله کمک بیشتری می کند.

۹. جلوگیری و کنترل

واکسین های تجارتي فراهم اند، اما کاربرد وسیع نه دارند. چون نارسایی معافی و بیماری های تنفسی (بیماری گومبورو، ویروس برونشیت ساری، مایکوپلازما گالی سپتیکوم) ظهور کولی باسیلوز را مساعد می نمایند، از این سبب کنترل اینها اهمیت دارد. بهداشت خوب و تغذی کافی مانع واقعات زیاد کولی باسیلوز میشوند. به منظور جلوگیری از عفونت های ناف، نگهداری بهداشت در نهادهای چوپه کشی اهمیت ویژه دارد.



کولی باسیلوز - سطح جگر با فیبرین پوشیده شده



کولی باسیلوز - موجودیت فیبرین و تراوش های پنیری در سطح شش ها و پوشش فیبرینی تلی