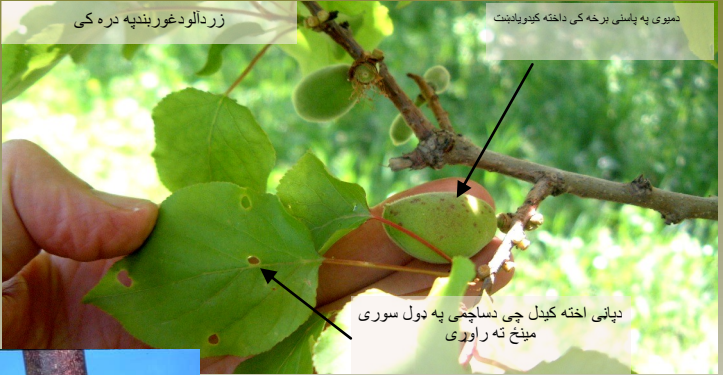


په شفتالو، بادامو او خوبانیو (زردآلو) کی په ساچمو مشابه سوری کیدل  
SHOT HOLE—PEACH, ALMOND, APRICOT—*Wilsonomyces carpophilus*

زردآلودغور بندپه دره کی

د میوی په پاسنی برخه کی داخته کینویا دینت



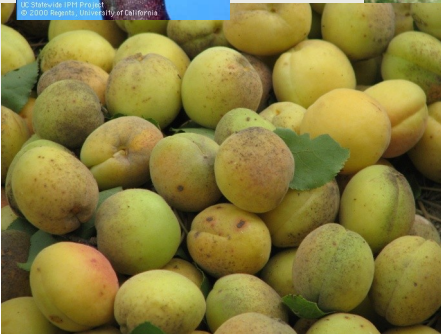
د پانی اخته کیدل چی د ساچمی په ډول سوری  
مینځ ته راوړی



د شفتالو څانګه چی  
غټی پکی مری  
شوی دی. چه  
کندر ایاسی اود شات  
هول داغونه  
اوسپورونه لیندل  
کیری



بادام په بلخ کی چه دی شات هول په  
پانه کی بنی



زردآلویه داسی حال کی چی شات هول اوسوتی پوپنکی  
چی د سپیزپوه شات باندی ونه کوی

**توضیحات :** په ساچموباندی دسوری کیدومشابه په پانوباندی بارزه علامه ده. ۱. یوقارچ چی زردآلو او کله کله شفتالو او بادام اخته کیږی. ۲. یوه بکتریاچی گیلاس او آلونیسسی داکارت یوازی قارچ توضیح کوی. په افغانستان کی ډیره معموله ده. خال دی میوی پاسنی برخه نیسی. اوله خرڅلاوڅخه یی مانع گرځی. همدارنگه دغه خالونه په وچه کیشته کی وی چی بده ښکاری. دژمی په لمدومیاشتوکی له زروڅانگوڅخه سپورونه په کرختو غوټیو کی دمرگ سبب گرځی. داپروسه د ۲۴ ورځو لپاره دایم لمدیل غواری. که نور سپورونه په لمده هواکی میوه او پانی اخته کوی.

**تفتیش اونظارت :** د کال لپاره دمعاینی ښه وخت دپخوانی میوی ټولول دی ۵۰ دانی میوی راټولی کری پدی شرط چی دامیوی تاوانی شوی وی. نوداستراحت په دوره کی دواپاش ته ضرورت شته. داقلیم معلومات (ارقام) دی گل په وخت کی به دامعلومه کری چی دواپاشی باید وشی که نه په تیره په زردآلو کی.

**مخنیوی :** شاخه بری اودناروغه لرگی له مینځه وړل ضروری دی. په ژمی کی داستراحت په وخت کی کوم وخت چی مسودوا پاشی کوی لومړی ددی مرض په مقابل کی دفاع ده دبور دومخلوط جوړ کرای شی. اویاتجارتی مس لرونکی دواواخیستل شی.

ددی لپاره چی میوه وساتی په سروغوټیو باندی، کله چی پوره گل وی او گل پانی په تویدووی دواپاشی شی. پدی مرحله کی دمسودواپاشی بیخطر ه نده. نودالاندی دواگانی سپارښت کیږی تیرام (TMTD)، زیرام، ازوکسی ستروبین وایانور (ستروبلین قارچ وژونکی) کلوروتالونیل. هغه کیمیاوی موادچی په ستوری نینه شوی ډیرښه اغیزمن دی. داڅکه چی داکیمیاوی مواد نور امراض لکه دگل خوسا کیدل دشاخونوکنکر (دوچیدل) نسواری خوسا کیدل. خوباید دگل په وخت کی دواپاشی شی.