

بخش ج: بخش های زراعت
حیوانی

درس ۳: شناسایی صنعت
مرغداری

اصطلاحات

- تام (Tom)
- چوپه قاز (Gosling)
- ماکیان (Hen)
- (مرغهای تخمی) Layers
- چوپه مرغ (Poult)
- مرغداری (Poultry)
- تولید کنندگان مرغ های جوان
- (تازه تخم کرده) Pullet) (Producers
- بانتاماس (Bantamas)
- چوپه یا پرنده برای کباب (Broiler)
- چوپه (Chick)
- خروسک (Cockerels)
- مرغابی نر (Drake)
- چوپه مرغابی (Dukling)
- قاز نر (Gander)
- مرغ جوان (مرغ تازه تخم کرده) Pullets
- خروس (چوپه خروس) Roosters

پولتری (مرغداری) چیست؟

• پولتری (مرغداری)

– پولتری نام گروپ همه پرندگان خانگی می باشد که برای گوشت، تخم و پر نگهداشته می شود.

– همچنان پولتری به پرندگان و مرغ ها اشاره می کند.

– این پرندگان دارای بالها، ستون فقرات و پرها می باشد،

– بعضی از آنها توانایی شناوری را نیز دارا می باشد.

تفاوت عمده بین مرغ ها یا پولتری و حیوانات دیگر چیست؟

• سیستم هاضمه

– دارای سنگدان می باشد که در عوض دندان ها مورد استفاده قرار می گیرد

• تولید مثل یا توالد و تناسل

– تخم انداختن بعد از جفتگیری برای تخم های بارور

– تولید مثل یا تکثیر پولتری یا مرغ ها به القاح مصنوعی نیز نیاز دارد زیرا بعضی از پرندگان نمی توانند بنا بر داشتن گوشت زیاد جفت گیری نمایند.

• اعضای خارجی

– اکثر مرغ ها یا

پرندگان با هم

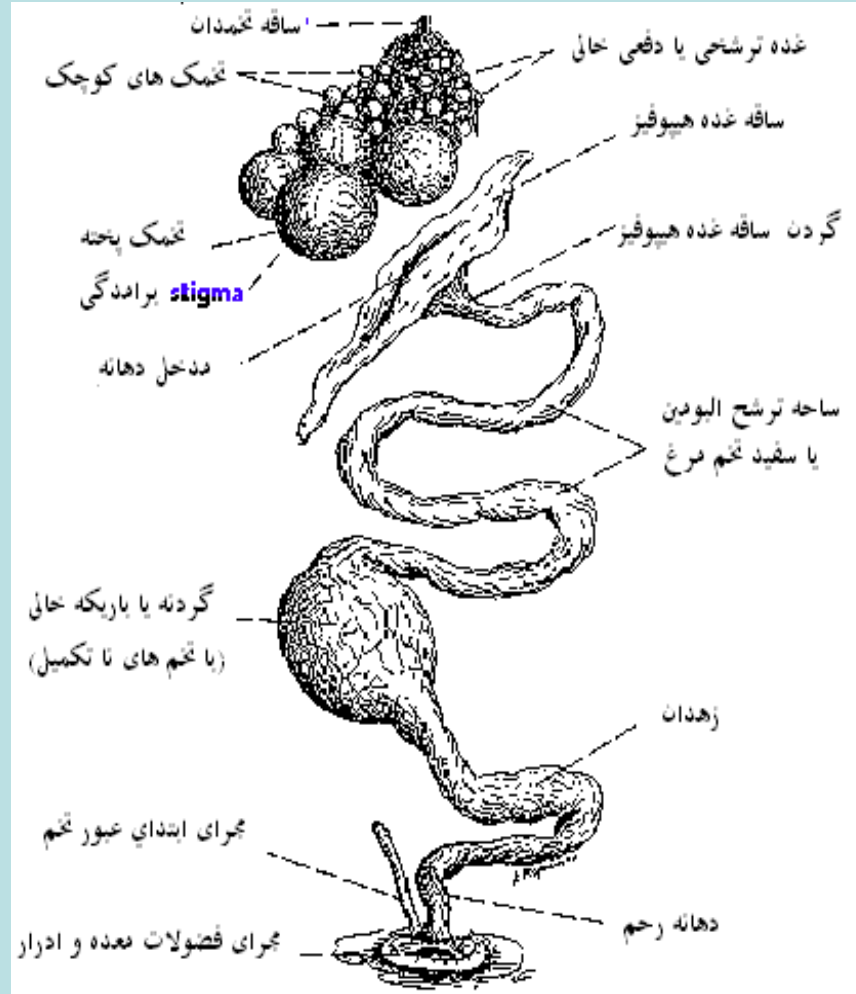
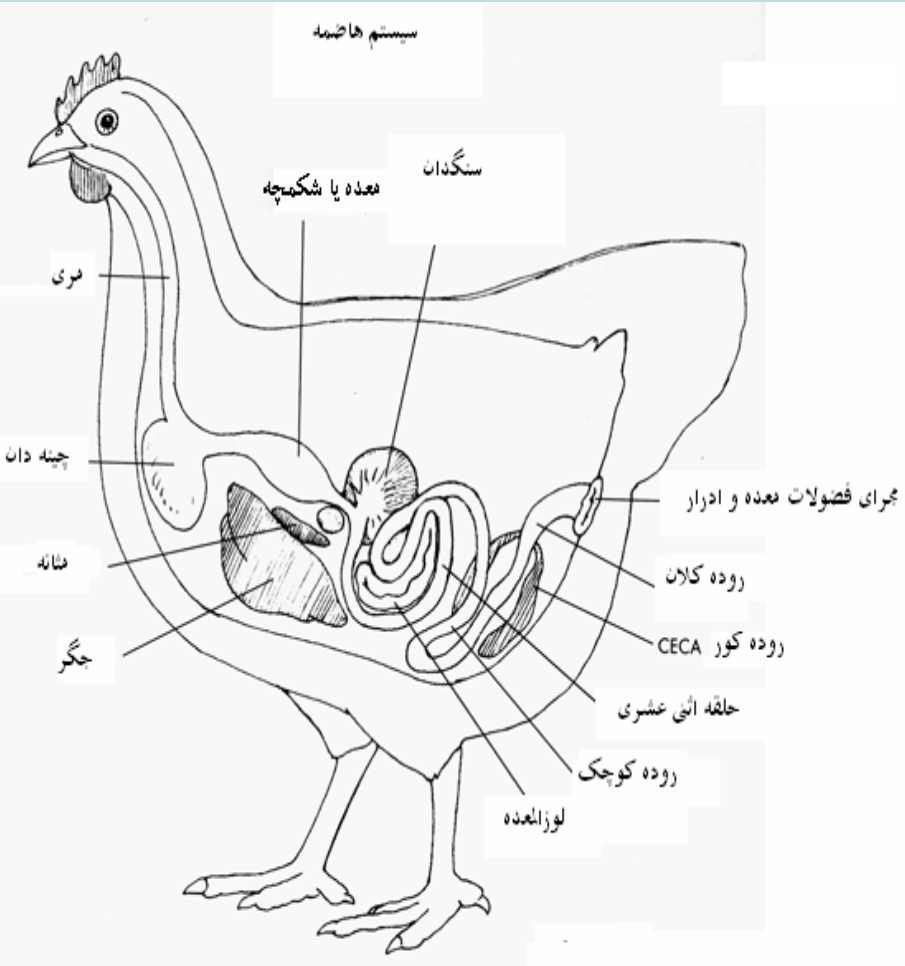
مشابهت دارد.

– مشخصات در سر و

گردن در تشخیص

مرغ ها کمک می

کند.



سیستم هاضمه

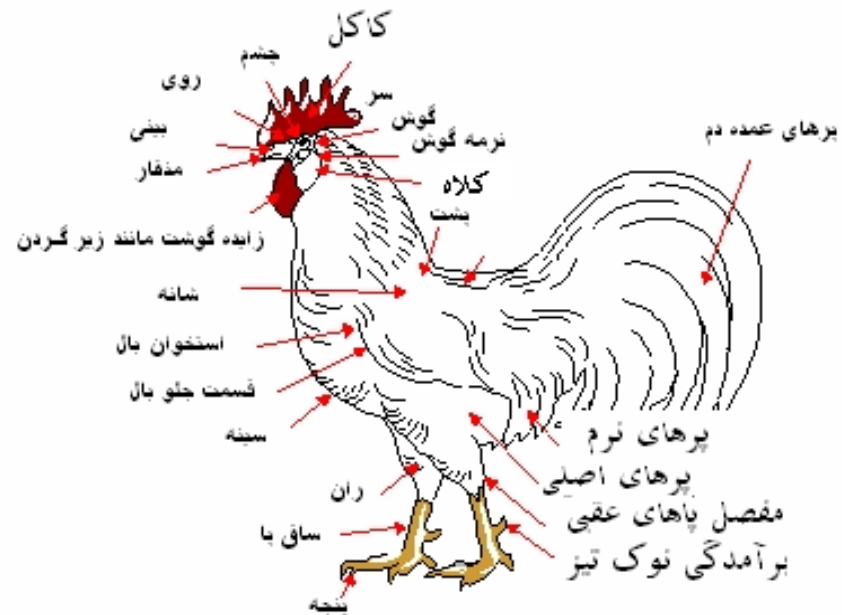
Digestive System

جهاز توالد و تناسل ماکیان

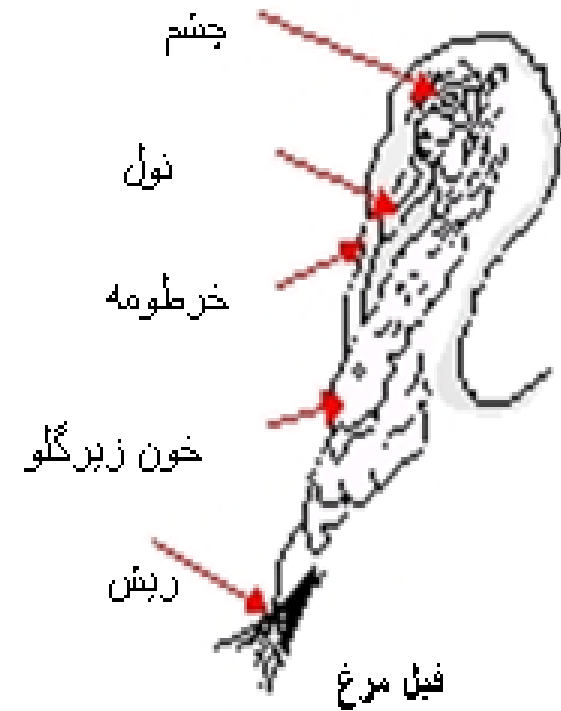
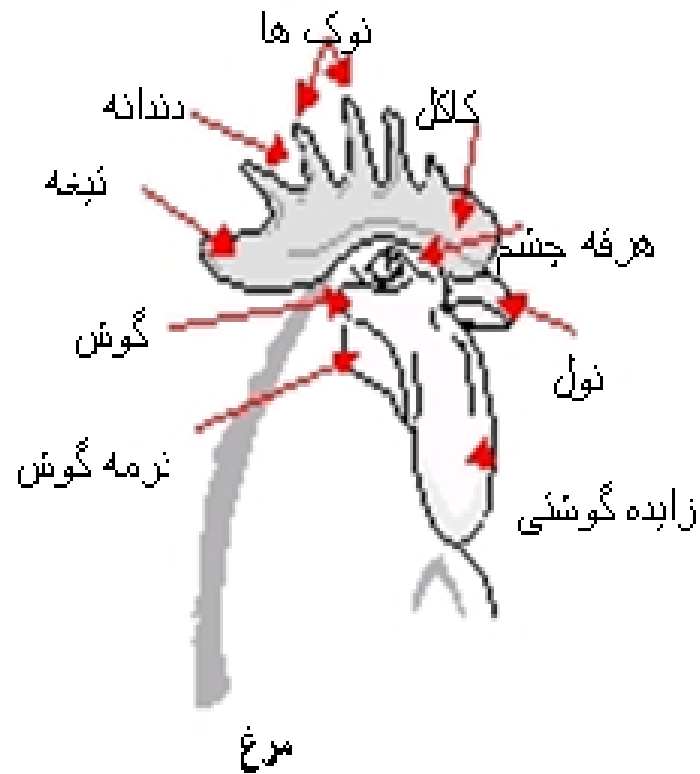
Reproductive Tract of

Hen

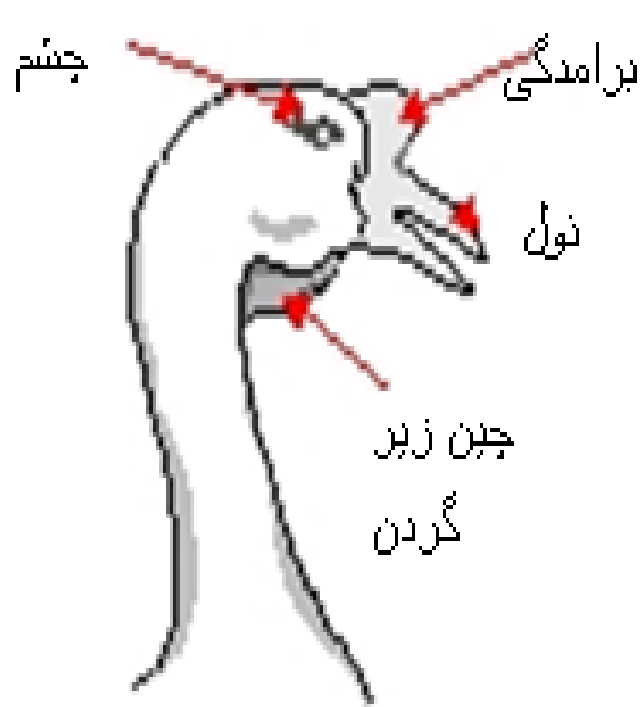
اعضای خارجی مرغ ها



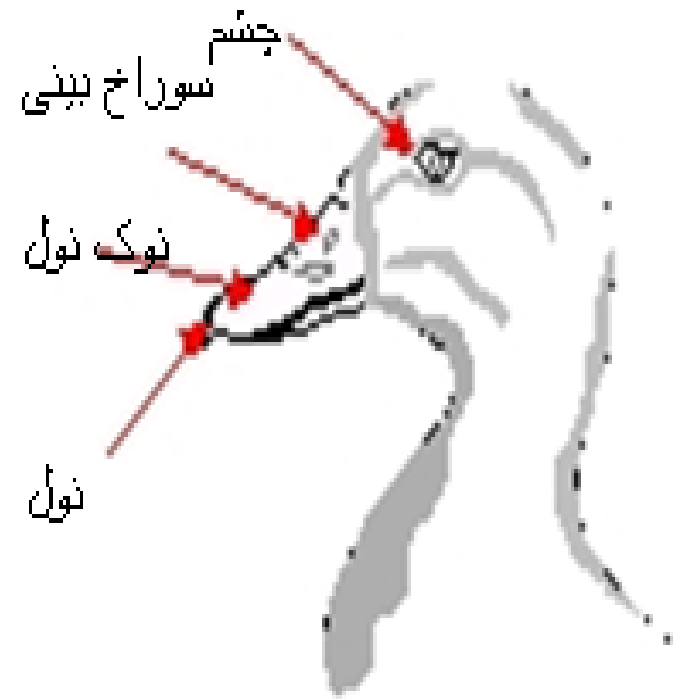
اعضای خارجی مرغ ها



اعضای خارجی مرغ ها



قار



مرغابی

اصطلاحات مربوط به مرغداری کدام است؟

مرغ های تخم گذار (ماکیان) (Layers)

- تخم گذاران عبارت از مرغ های است که بخاطر تولید مقدار زیاد تخم مورد استفاده قرار می گیرد.
- تخم ها برای غذا و تولید چوجه ها مورد استفاده قرار می گیرد.

برویلر (Broiler)

- مرغ های جوان است که در حدود 1.81 کیلوگرام وزن و ۶ الی ۷ هفته عمر دارد و برای گوشت مورد استفاده قرار می گیرد.

چیک یا چوجه مرغ

- چوجه مرغ نوزاد صرف نظر از جنس بنام چیک یا چوجه یاد می شود.
- cockerel** یا چوجه خروس (خروسک)
- چوجه مرغ های جوان نر

اصطلاحات مربوط به پولتری کدام است؟

- **فیل مرغ (Turkey)**
- **ماکیان (Hen)**
- **مرغ های کلان سال ماده**
- **Tom (تام)**
- **فیل مرغ نر بالغ adult male**
- **گوبلر Gobbler**
- **پولت poult**
- **فیل مرغ جوان را که از هر جنس باشد**
- **مرغ ها**
- **Roosters یا خروس**
- **مرغ های نر کلان**
- **Pullets یا مرغ جوان (تازه تخم کرده)**
- **مرغ های ماده جوان**
- **ماکیان یا Hen**
- **مرغ های کلان سال ماده**
- **Bantam**
- **چوجه مرغ های کوچک و کوتاه**

اصطلاحات مربوط به پولتری کدام است؟

مرغابی (Duck)

- دارای پرهای نرم است که تحت پرها می روید.

- ماکیان (Hen)

- بالغ ماده

- **Drake** مرغابی نر

- مرغابی های بالغ

- **Duckling** دکلینگ

- چوپه مرغابی هر دو جنس (نر و ماده)

قازها (Geese)

- قاز (Geese)

- ماده بالغ

- قاز نر Gander

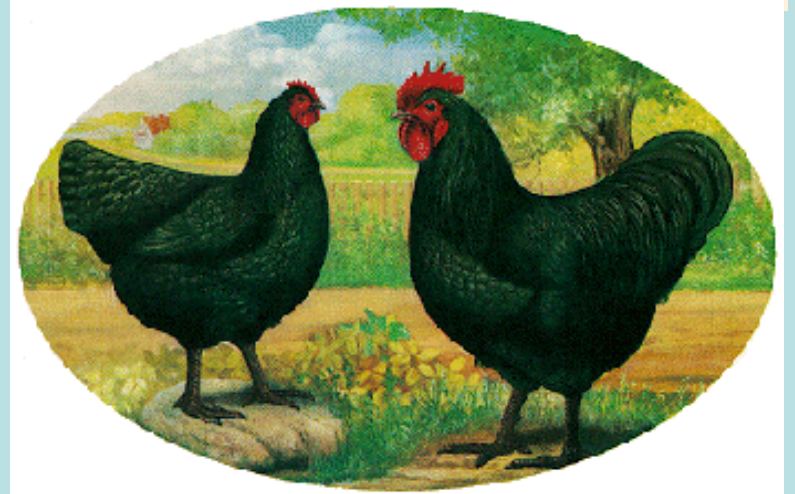
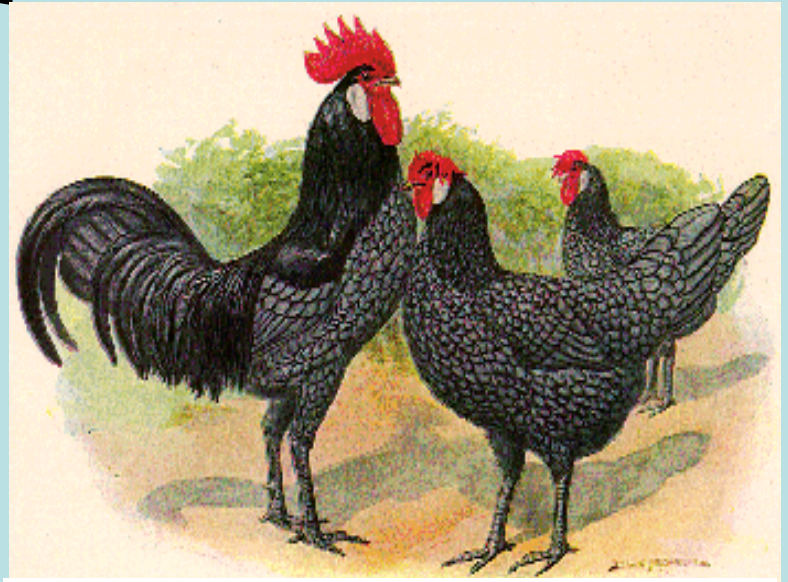
- نر بالغ

- **Gosling** (گوسلینگ)

- قازهای جوان

مرغ

- چهار صنف یا گروپ مرغ ها وجود دارد
 - مدیترانه ای
 - امریکایی
 - انگلیسی
 - آسیایی
- مشخصات
- رنگ تخم ها، جلد، چشم ها، نرمه های گوش و پر و بال

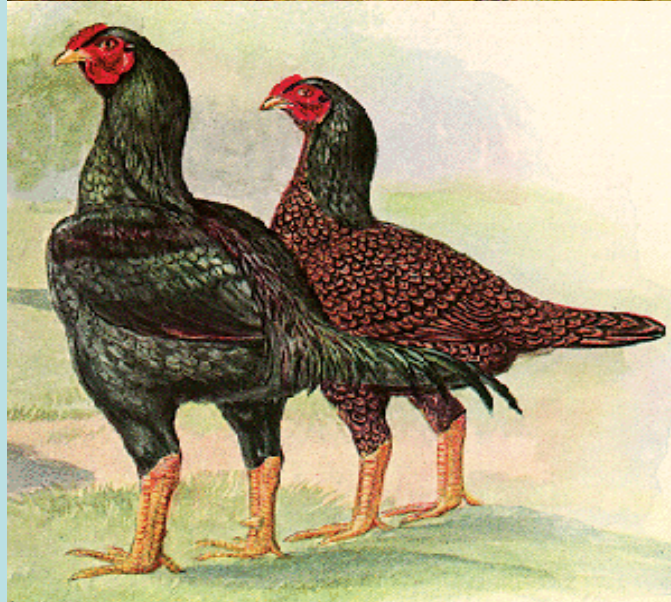




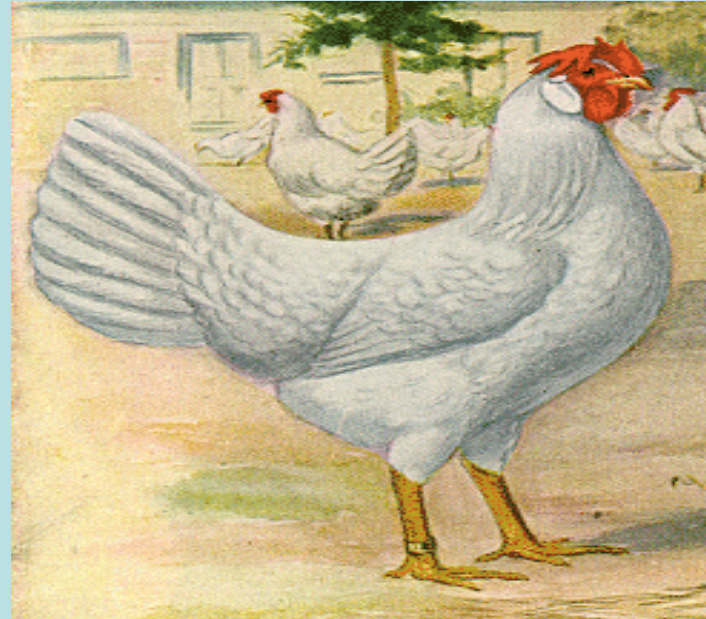
بارد پلی موت راک



براهاما



کارنیش گیم



لیغورن سفید یک کاکله

دسته یا نوع	تخم	جلد	تاج	چشم ها	نرمة گوش	ساق یا	پر و بال
مدیترانه ای							
لیغورن سفید Leghorn (White)	سفید	زرد	واحد	سرخ مایل به قرمز	سفید	زرد	سفید
تبصره: همه سه آن در اندازه کوچک بوه و عمدتاً برای تولید تخم مورد استفاده قرار می گیرد - خروسک کوچک یا Leghorn از عادی ترین نوع است.							
Minorca (Black) مینورکا (سیاه)	سفید	سفید	واحد	قهوه ای	زرد	از غواصی تیره	
Andalusian (Blue) اندلوسین (آبی)	سفید	سفید	واحد	سرخ مایل به قرمز	زرد	رنگ آبی خاکستری تیره	سیاه
American: آبی مایل به خاکستری امریکایی							
Plymouth Rock (Barred) پلیموت راک	قهوه ای	زرد	واحد	سرخ مایل به قرمز	زرد	زرد	Barred
تبصره: مقصد دوگانه، در عمل جنسی با مرغ ها در هنگام تخم گذاشتن مورد استفاده قرار می گیرد.							
Plymouth Rock (White) پلیموت راک (سفید)	قهوه ای	واحد	سرخ مایل به قرمز	سرخ		زرد	سفید
تبصره: هدف عمده - جوجه مرغ برای کباب							
New Hampshire نیو همپشایر	قهوه ای	زرد	سرخ مایل به قرمز	سرخ		زرد	سفید
تبصره: هدف عمده - جوجه مرغ برای کباب							
Rhode Island Red رود ایزلند (سرخ)	قهوه ای	زرد	واحد	سرخ مایل به قرمز	سرخ	زرد	سرخ تیره
تبصره: مقصد دوگانه							
English انگلیسی							
Cornish (White) کورنوال (سفید)	قهوه ای	زرد	نخودی	مروارید	سرخ	زرد	سفید
تبصره: در دورگه کردن بکار برده می شود.							
Australorp استرالوپ	سفید مانند	سفید	واحد	قهوه ای	سرخ	رنگ ارغوانی تیره قیمت زودین جای سفید است	سیاه
تبصره: در تولید دوگه بکار برده می شود.							
Asiatic: آسیایی							
Brahma (Light) براهما (کم رنگ)	قهوه ای	زرد	نخودی	سرخ مایل به قرمز	سرخ	زرد - برنار	کولمبیایی (سفید و سیاه)
تبصره: در دورگه کردن برای تولید گوشت مورد استفاده قرار می گیرد							

انواع و نسل های فیل مرغ



provided by Mike Walters



Provided by Lynn Magedson

نوع بزرگ سفید و دارای سینه پهن

- عادی ترین نوع

- در نتیجه دو رگه شدن بوجود می آید

- نر این نوع فیل مرغ دارای ریش سیاه می باشد

- همه انواع این پرنده دارای پاهای سفید، منقار و ساق پا می باشد.

مرغابی

- پیکین سفید
- عادی ترین نوع فیل مرغ است
- از چین سرچشمه گرفته است
- 3.6 کیلوگرام وزن دارد
- پرهای این نوع فیل مرغ سفید با جلد زرد می باشد.
- بسیار عصبی و نا آرام
- دارای تخم های رنگ سفید هستند
- نسل ها یا انواعی که برای گوشت مورد استفاده قرار می گیرد
- Call سویدنی - مسکو
- Rouen - کایوگا
- پیکین سفید
- انواع فیل مرغ که تخم می دهند
- کیمبل خاکی
- اندین رنر

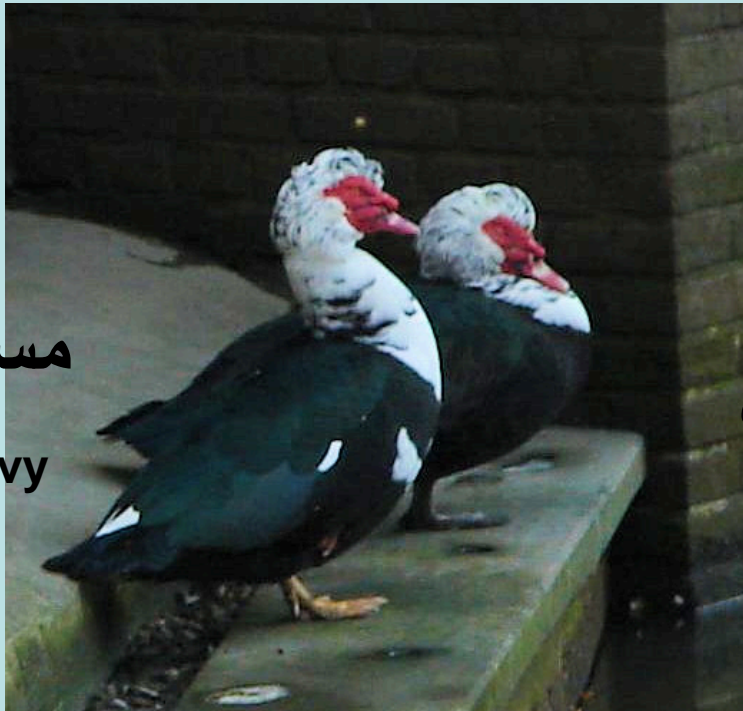


پیکن Pekin

خمبیل خاکی Khaki Campbell



مسکوی
Muscovy



کال Call



قازها

ایمبدن

- برای گوشت، تخم، پر، down و weeding crop مورد استفاده قرار می گیرد

- عادی ترین انواع قاز

– تولوس Toulouse

– ایمبدن Embden

– چینایی Chinese

– پلگرم (مهاجر) Pilgrim

– افریقایی African



مرور

- مرغداری چیست؟
- اصطلاحات مربوط به پولتری کدام است؟
- انواع و اقسام مختلف پولتری کدام است؟