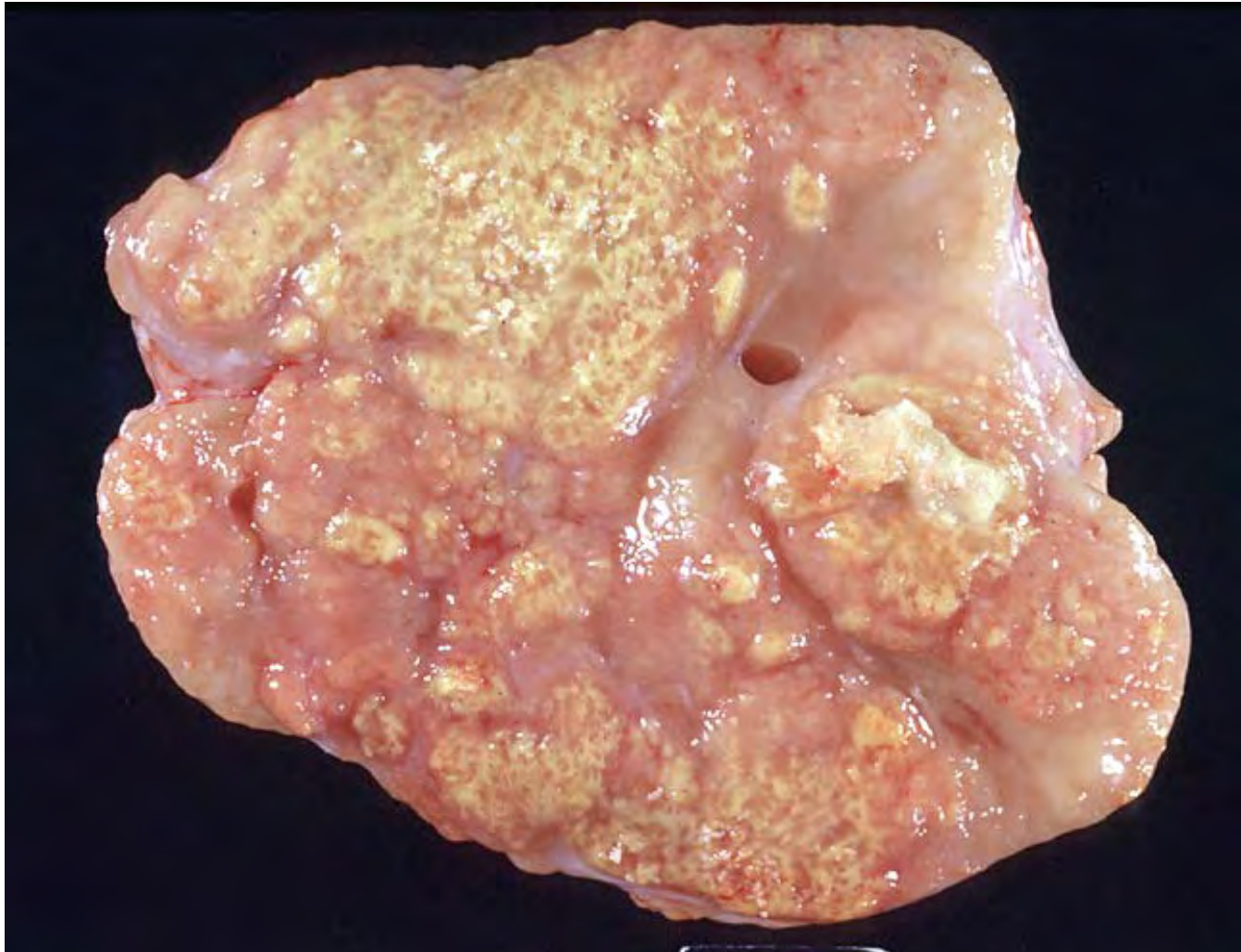
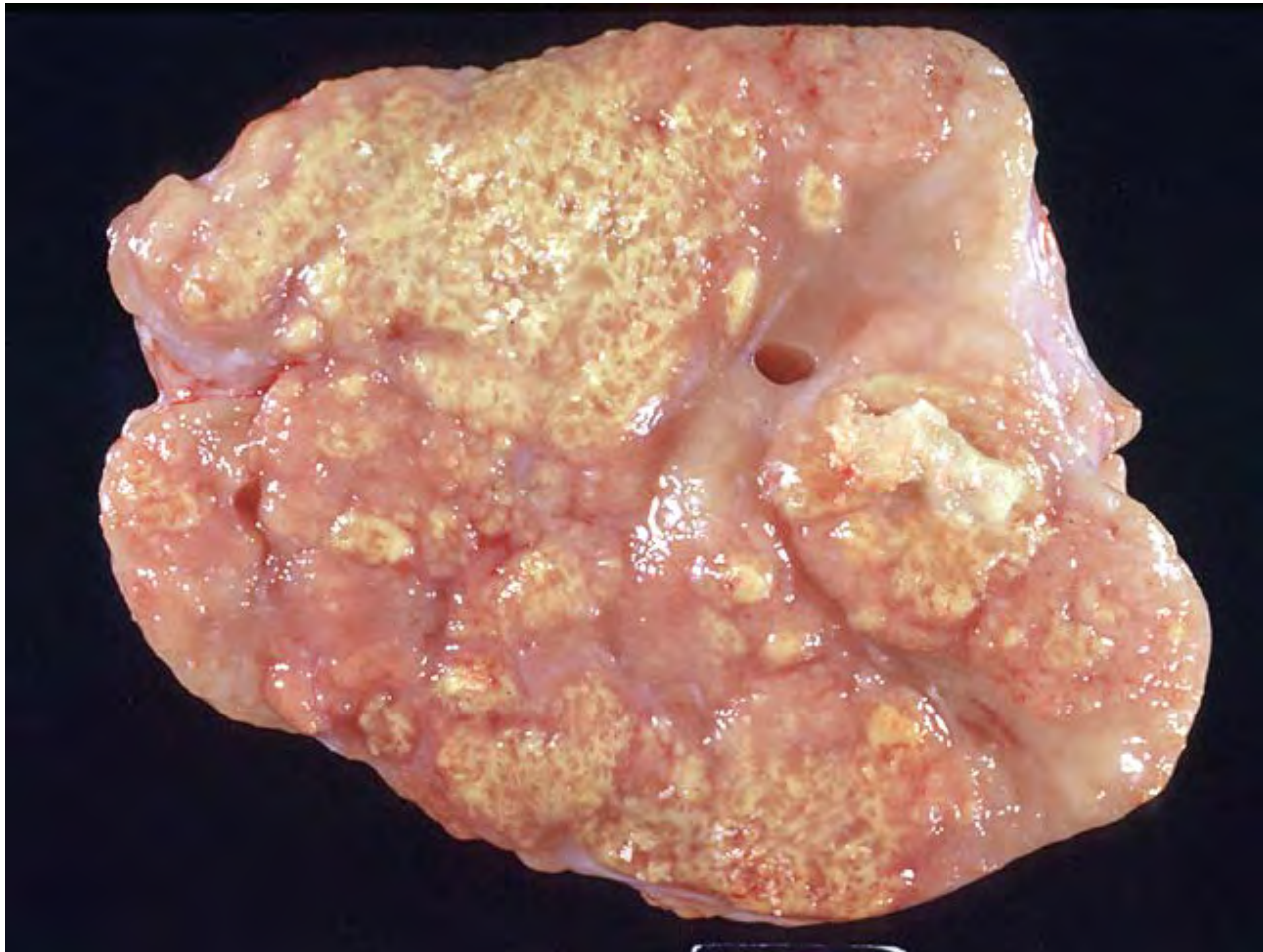


# Bovine Tuberculosis (TB)



# بوواین تبر کیلوسز - د غوایانو سل



# Bovine Tuberculosis (TB)





# د غوايا نوسل



# Bovine Tuberculosis (TB)



# د غوايانو سل



# Bovine Tuberculosis (TB)

- Diagnosis
  - Most important diagnostic test: Intradermal tuberculin test
  - Diagnosis by clinical signs alone is very difficult
  - Microscopic exam of sputum and other discharges is sometimes used
  - Necropsy findings include “tuberculous” granulomas
  - Confirmation of diagnosis is by isolation and identification of the organism by culture, usually taking 4-8 weeks, or by PCR, which takes a few days



# د غوايانو سل (تی بی)

- **تشخیص:**
- - ترتولومهمه آزموینه د انترادرمل (د پوستکی د لیاری ) تبرکیولین آزموینه ده .
- - یواخی د کلینیکی علایموله رویه تشخیص ډیر گران کاردی .
- - د حیوان د خولی نارې اونور افرازات د مایکروسکوپیک آزموینی په واسطه هم امکان لری .
- - د حیوان د مرنی نه پس د تبرکیولزگرانیو لوماس آزموینه د تشخیص بل لیاره ده .
- - دناروغتیا تشخیص او تثبیت بله لیاره د ویروس بیلول او کلچرکول دی
- - چه د 4 نه تر 8 اونیوپوری وخت نیسی یا د پی سی آر آزموینه ده چه خو ورخی وخت نیسی .



# Bovine Tuberculosis (TB)

- Treatment
  - May be illegal in some countries
  - Destruction of TB positive animals should be attempted due to zoonotic nature of the disease
- Prevention and Control
  - Main reservoir of infection is cattle
  - Test and slaughter policy for eradication
  - Testing every 3 months in an affected herd to get rid of infected individuals
  - Pasteurization of milk reduces incidence of human infection

## • د غوايانو سل

### • درملنه يا تداوی :

- - امکان لری چه په بعضی هیوادنو کی غیرقا نونی وي .
- - که معلوم شی چه حیوان د سل په ناروغتیا اخته دی نو هڅه دی وشی
- - چه حیوان له مینځه یوړل شی ولی چه امکان لری نور حیوانات ناروغه شی.

### مخنیوی او کنترول :

- - ددی مرض یواځنی ناقل (ورنکی) غوايان دي.
- - د مخنیوی بله طریقه د حیواناتو معاينه /آزموینه ددغه ناروغتیا په
- - مقابل کی ده کله چه مرض تثبیت شی نوباید حیوان له مینځه یوړل شی .
- - بایدتول حیوانات په هر دری میاشتی کی معاينه شی او د ناروغتیا مخ
- - نیوی وشی .
- - د شیدو ایشول د انسان د مصاب کیدو څخه مخ نیوی کوی.

# Questions???

- And, thank you for your attentiveness
- Email: [dana.mcdaniel@us.army.mil](mailto:dana.mcdaniel@us.army.mil)

• آیا کوم سوال لری؟

- ستاسی له توجه نه ډیره مننه کوم .
- زما برین نالیک آدرس په لاندنی ډول دی:

Email: [dana.mcdaniel@us.army.mil](mailto:dana.mcdaniel@us.army.mil) •

•