

# بخش (B) تاسیس باغچه میوه

درس پنجم: کود دهی درختان میوه مغزدار و غیر مغزدار

مرور بر علائم و نشانی قلت یا کمبود مواد غذایی نبات  
(Deficiency Symptoms)

- لطفاً به خاطر داشته باشید:

- هر میوه خصوصیات ویژه از خود در مقابل کمبود یا قلت مواد غذایی نشان می دهد. طور مثال قلت مس در سیب خصوصیات متفاوت را در نسبت به قلت اش در ناک نشان می دهد.
- این اسلاید های خصوصیات عمومی در مقابل کمبودی های مواد غذایی را نشان می دهد.
- از مواد درسی TM: B5-2 به مثابه ماخذ درسی در جریان مشاهده اسلایدها استفاده کرده می توانید.

# نایتروجن (Nitrogen)



# نایتروجن (Nitrogen)



قلت نایتروجن سبب ریزش برگ های درختان میوه میشود.

# فاسفورس (Phosphorus)



# پوتاشیم (Potassium)



# کلسیم (Calcium)



کمبودی کلسیم در سیب سبب میشود تا سیب گود (چملک)، لکه دار ظاهر شود.

# مگنیزیم (Magnesium)





# سلفر (Sulfur)

تشخیص و تعیین قلت سلفر مشکل است چون قلت و کمبودی سلفر به قلت نایتروجن مشابهت دارد - در قلت سلفر برگها رنگ زرد اختیار می کند و میوه درخت ضعیف می باشد. **یگانه تفاوت قلت سلفر و نایتروجن این است که کمبودی سلفر در برگ های جوان آغاز میشود.**

# بورون (Boron)



# بورون (Boron)



قلت و کمبودی بورون  
در آلبالو سبب  
dieback یا خشک  
شدن گیاه از نوک  
شاخه ها به سوی  
ریشه میشود.

# مس (Copper)

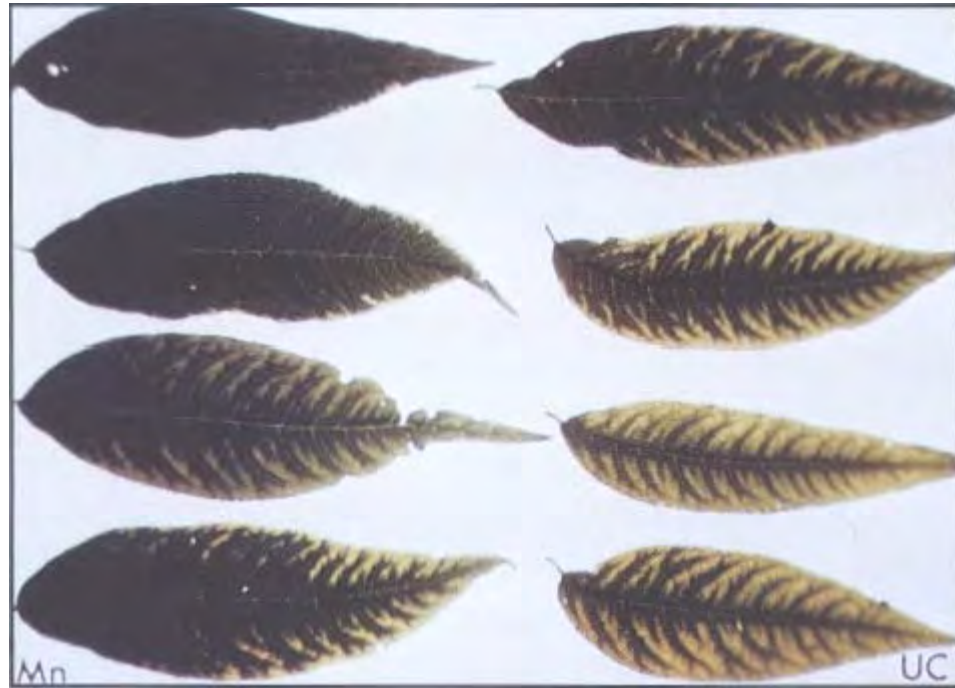


# كلورين (Chlorine)





# منگنيز (Manganese)



# مالیبدنم (Molybdenum)

قلت و کمبودی مالیبدنم نیز به مشکل تشخیص میشود، چون قلت آن بسیار با کمبودی نایتروجن مشابهت دارد. همچنان کمبودی مالیبدنم بسیار به ندرت واقع میشود.



