

بخش A : معرفی علم مرغداری

درس سوم : آناتومی خارجی فیل مرغها

# Terms

- **Back** کمر یا عقب
- **Beak** منقار
- **Beard** ریش
- **Breast** سینه
- **Caruncle** گوشت پاره
- **Ear** گوش
- **Eye** چشم
- **Foot** پای
- **Keel** استخوان سینه
- **Leg** پای (ببخ) ران تا نوک پنجه
- **Neck** گردن
- **Nostril** سوراخ های بینی
- **Hock Joint** قسمت وصل دهنده بند زانو
- **Shoulder** شانه
- **Shank** - ساق پای
- **Snood** سر بند- (گیسو بند)
- **Spur** برآمدهگی تیز زیا سیخک
- **Tail Coverts** پوشنده دم
- **Tail** دم
- **Throat** گلو
- **Toe** پنجه پای
- **Wattle** گوشت زیر گلو یا ریش

- ۱. فیل مرغها پرنده های بزرگ هستند که مربوط انواع Pheasant میباشد .
- A . اینها از میلیون ها سال پیش سابقه حیات دارند .
- ۱ . وطنی اصلی فیل مرغها وحشی ساحه های جنوبی امریکا شمالی میباشد .
- ۲ . فیل مرغها یگانه پرنده های هستند که وطن ایایی یا اصلی شان همشایر جنوبی است .
- ۳ . برای بار اول اینها در مکسیکو اهلی شده ودر قرن شانزدهم به اروپا برده شدند .



فیل مرغ وحشی



فیل مرغهای  
Strutting وحشی



- B فیل مرغها در هر جا توافق و زنده گی کرده میتواند .
- ۱ . در حالیکه اکثر فیل مرغهاي وحشی در جنگلها ي چوب های سخت با ساحه های علفی یافت شده اند .
- ۲ . فیل مرغهای وحشی به ساحه های کوتاه پرواز کرده میتواند به سرعت ۸۸ کیلو متر در فی ساعت .
- ۳ . در زمین های هموار به سرعت ۴۰ کیلو متر در فی ساعت میرسد .
- ۴ . فیل مرغهای اهلی شده یا خانگی بسیار وزن میگیرد بناً قابلیت پرواز کم دارد .
- ۵ . وزن اینها دو برابر فیل مرغهاي وحشی میباشد .



فیل مرغ وحشی در حالت پرواز به طرف لانه  
خود(البته در درخت)

- C. Car uncle ( زایده گوشت بالای سر و گردن ) یک نمو روشن رنگه در بالای سر و قسمت بالای گردن ان میباشد .
- ۱ . Snood (گیسو بند ) عبارت از اویخته پوست بوده که بالای منقار فیل مرغ اویزان است .
- ۲ . Wattle ( ریش ) عبارت از اویخته پوست بوده که زیر گلو فیل مرغ قرار دارد .
- ۳ . پوست برهنه که بالای سر و گردن قرار دارد در وقت اذیت و خوشی رنگ خود را از خاکی به سرخ (سرخ کم رنگ) سفید و ابی داده میتواند



**SNOOD**

long flap of skin,  
grows from base of  
beak and hangs down  
over beak

**CARUNCLE**

bumpy growths on head  
and neck

**WATTLE**

reddish growth covering  
throat and neck



خرطوم: عبارت از پوست کشال است که در بالای منقار فیلمرغ اویزان  
میباشد. که در وخت تمایل جنسی به رنگ روشن سرخ میگرد یا وختکی  
فیلمرغ خفه باشد.



لاله گوش یا گوشواره: عبارت است از پوست کشال در زیر زرخ میباشد که در وخت تمایل جنیس به رنگ سرخ روشن تبدیل میگردد. یا وقتی فیلمرغ در حالت خفقان باشد



**At times the snood is all shriveled up to a point.**

چون فیلمرغ خون را خون را به سر خود منتقل میسازد بنا خرطوم به دراز شدن شروع میکند



وقتکی ما در مورد فیلمرغ مذکر فکر میکنیم ما در مورد خرطوم دراز و اویزان ان فکر میکنیم بزی چیزهای اوجود دارد که درست فهمیده نمیشود.خرطوم و گوشواره هر دو منقبض میشود و همیشه دراز نمیباشد.



● D. . فیل مرغها شنوا خوب بوده لیکن گوش های بیرونی ندارند .

● ۱ . اینها تقریباً ۲۷۰ درجه ( ساحه دید ) دارد و میتواند رنگ های انرا ببینند .

● ۲ . اینها میتواند که حرکت ها رابه فاصله صدها یارد دور ببینند .

● ۳ . در اثناً شب خوب دیده نمیتواند .

● ۴ . احساس بو کردن ان ضعیف است لیکن احساس لذت بردن ان خوب است .

- E. . فیل مرغ مذکر شاید صدای (پوقلمون مانند خود را پیش از افتاب برآمد شروع کند و در بسیاری اوقات صبح دوام خواهد کرد .
- ۱ . مرغ ماده صدای مرغ مانند دارد .
- F . فیل مرغها حیوانات اجتماعی میباشد .
- ۱ . اینها همراهی و رفاقت مخلوقات دیگر را بشمول انسان لذت میبرد .
- ۲ . اینها زدن پرهای خود را دوست دارند .

- G. در تابستان فیل مرغهای نر بدن خود را کلان میکند .  
پره‌های دم خود را پخش میکند ، صدای خود را بلند نموده، تا هر قدر که ممکن است پرنده های ماده را جلب توجه کند.
- ۱ . بعد از جفتگیری فیل مرغهای ماده یک اشیانه را در زیر بته بالای چو یک ها آماده میکند و در انجا تخم های خود را میگذارند .
- ۲ . مرغ ماده هر روز یک تخم را خواهد داد تا که خوشه یا بسته ۸-۱۶ را تکمیل نمایند .
- ۳ . در مدت ۲۸ روز چوچه کشی از تخم ها صورت میگیرد .
- ۴ . بعد از چوچه دهی چوچه ها در تمام سال همراه مادر ان میباشند .
- ۵ . در هفته اول چوچه ها قابلیت پرواز ندارند و مادرشان همراه انها در زمین مینشینند .



**Strutting Turkey**



- H. . امروز در جنتیک فیل مرغها پیشرفت های زیادی صورت گرفته است .
- ۱ . که این باعث ازدیاد بزرگی جسامت فیل مرغ با گرفتن غذا کم و در وقت کم صورت میگیرد .
- ۲ . از سال های ۱۹۸۰ به این سو فیل مرغ های دارای سینه وسیع سفید از نسل های عام تجارتي هستند که پرورش میگردد .
- ۳ . همچنان فیل مرغهاي داراي سینه وسیع سفید به انواع های مختلف در امریکا شمالي پرورش میگردد .
- ۴ . اکثراً ان فیل مرغهای که دارای گوشت زیاد در سینه و ران ها هستند نسلگیری میشود .
- ۵ . به فیل مرغهای دارای پرهای سفید ترجیح داده میشود چون اینها کدام اغ پگمنت ناخوش آیند در وقت پرکندن ندارند .

● ۱. فیل مرغها در عمر چهار تا پنج ماه نمو به جسامت مکمل میرسد .

● ۱. پرنده های که عمرشان کمتر از سه ماه باشد بنام چوچه های جوان یاد میگردد .

● ۲. هر ماده ان در شانزده ماهگی به بلوغ میرسد . که در این وقت وزن اوسط شان از ۳-۶ تا ۳-۷ کیلو گرام وزن میرسد .

● ۳. فیل مرغ مذکر در عمر ۱۹ ماهگی به وزن ۳،۶ الی ۹،۱۵ کیلو گرام میرسد .

● ۴. فیل مرغهای بزرگ مذکر تا به به ۱۸ ماهگی به وزن ۱۸ کیلو گرام میرسد .

● A. این فیل مرغها یک کمی بعدتر به بلوغ میرسد .

● B یک فیل مرغ مذکر نسلگیری به تعداد ۱۵۰۰۰ چوچه در شش ماه دوران تخم دهی فیل مرغ ماده تولید میکند .



5. قسمت پای ساق پای و قسمت بیخ ران دارای فلس ها) بوده و اکثر فیل مرغها دارای سه تا چهار پنجه با ناخن ها میباشد که برای خراشیدن بکار میرود .



- J. فیل مرغها توسط پرها پوشیده اند لیکن دارای کمی اثار موی که بالای بدن تیت گردیده اند میباشد .
- ۱ . به تعداد اوسط مصرف کننده گان این موی رانمی بینند چون اینها در وقت پروسس کردن دور میشوند .
- K . فیل رغها دارای منقار بوده و دندان ها ندارند .
- ۱ . هر نوع جویدن در سنگدان صورت میگیرد .
- ۲ . اکثر تولید کننده گان فیل مرغ ها سنگ ریزه را در تغذیه نمیدهد چون انها غذای میده دانه باب میدهند که این نوع غذا در شیره سستم ها ضمه هضم شده میتواند .

- L. فیل مرغها در سینه خود دارای گوشت سفید و در باها ، ران ها، کمر ، و گردن دارای گوشت به رنگ تاریک سفید میباشد .
- ۱ . بال های انها دارای فایبر های روشن و تاریک میباشد .

● II. اناتومی فیل مرغها هر دو بخش خارجی و داخلی را در بر میگیرد . هر دو میتواند در طریق نمو تولید مثل و ضرورت منجمت انها تاثیر داشته باشد .

● A . اعضا ذیل خارجی در تشریح فیل مرغها کمک میکند .

● ۱ . **Back ( کمر )** کمر عبارت از بخش بیرونی پرنده ها که بین قسمت تحتانی بال ها از گردن تا دم میباشد . که مشابه کمر انسان است .

● ۲ . **Beak ( منقار )** قسمت سخت و بیرون برآمده دهن پرنده ها است ک از منقار بالا و منقار پایین تشکیل میباشد .

- 3. Beard ( ریش ) فیل مرغ مذکر در ذیر زرخ خود یک خوشه دراز پر های موی مانند سبز میکند که بنام Beard یاد میگردد .
- ۴ . Breast ( سینه ) سینه عبارت از قسمت مقابل رو برو بالا پرنده است در زیر سینه عضلات عمده پرواز موقیعت دارند که انها به بال ها وصل بوده که به مرغ در مقابل بالا گرفتن وزن بدن اش کمک میکند . این عضلات به بند بزرگ وصل بوده که این یگانه بخش اسکلتی پرنده ها است .
- ۵ . Caruncle ( پاره گوشت ) نمو های سخت گوشت مانند که بالای سر هردو فیل مرغهای مذکر و مونث موجود است .



- Ear ( گوش ) برای حفظ تعادل و احساس صدامسولیت دارد
- Eye . ۷ ( چشم ) : عبارت از عضو دیدوا حساس کردن روشنی است .
- ۸ . foot ( پای ) : بین بخش های دخولی legs ( بیخ های ران ) واقع بوده مانند پای انسان ها و اکثر پرنده ها چهار نوک پنجه دارند .
- ۹ . keel ( استخوان سینه ) : بنام استخوان سینه هم یاد میشود این انقدر بزرگ بوده که اکثر دیواربطني بدن را تشکیل میدهد .
- ۱۰ . leg (بیخ های ران ) : عبارت از اندام (دست یاپاها) هستند که مرغ را حمایت میکند که مشابه بیخ های ران انسان است پای هایا بیخ های ران ابه تناسب خودانقدر زیاد قوی بوده که توسط ان میتواند که از زمین بالا ویا بنشینند بدون انکه زخمی ( افگار ) گردد .

- **11. Neck ( گردن )** : سر و بدن پرنده را وصل میسازد . مشابه گردن انسان است طول های گردن پرنده های مختلف ، مختلف میباشد . گردن به مرغ اجازه میدهد بدون آنکه بدن خود را حرکت دهد . ساحه دید خویش را ازدیاد بخشد .
- **12. Nostril ( مجراهای خروجی )** : مجراهای خروجی که در قسمت بالای منقار قرار دارد و وظیفه ان گرم کردن هوا در وقت تنفس گرفتن و خروج رطوبت در وقت تنفس کشیدن است .
- **13. Hock joint ( قسمت وصل کننده زانو و ران )** : عبارت از ( قسمت وصل کننده زانو و ران پای در پرنده های خانگی میباشد .
- **14. Shoulder ( شانه )** : عبارت از پرهای کوتاه بوده که در قسمت فوقانی بال پوشیده های متوسط دومی را قرار میدهد . اینها نزدیک به کمر موقیعت دارد و بحیث قطار اولی پرها بالای بال مرغ دیده میشود که بنام های Marginal coverts و Lesser secondary coverts هم یاد میتواند .

- **Snood (برآمده گی گوشتی )** : در هر دو جنس مذکر و مونث فیل مرغها دیده میشود اینها عبارت از برآمده گی گوشت مانند است که بالای منقارانها اویزان هستند و میتواند دراز و یا کوتاه شود که در مرغ بالغ مذکر نسبت به مونث بسیار بزرگتر است هیچ کس نمیداند که اینها برای چی هستند لیکن شاید هر دو به حیث جلب کردن جفتگیری انکشاف کرده باشند .
- **۱۶ . Shank (ساق پای )** : عبارت از یک بخش پای مرغ است که بین پنجه و بنداول پای موقیعت دارد .
- **۱۷ . Spur (نموی شاخ مانند)** : عبارت از یک نمو شاخ مانند در پای یک فیل مرغ میباشد .
- **۱۸ . Tail coverts (پوشنده های دم )** : عبارت از پرهای کوتاه دم بوده که قسمت تحتانی پرهای دراز دم را پوشیده اند .

● **19. Tail ( دم ) :** از پر های دراز متشکل گردیده که از عقب پرنده امتداد یافته و

برای موازنه و بحیث جلب ظرفیت جفتگیری استعمال میشود. بعضی از انواع دارای پرهای دم بسیار منظم بوده مانند طاوس . که این وظیفه دیگر را اجر نمیکند به جزآنکه یک پیام مثبت را به مرغ ماده در وقت اظهار تمایل جنسی انتقال میکند .

● **۲۰. Throat ( گلو ) :** مشابه گلو انسان است و در مقابل گردن موقیعت دارد . که

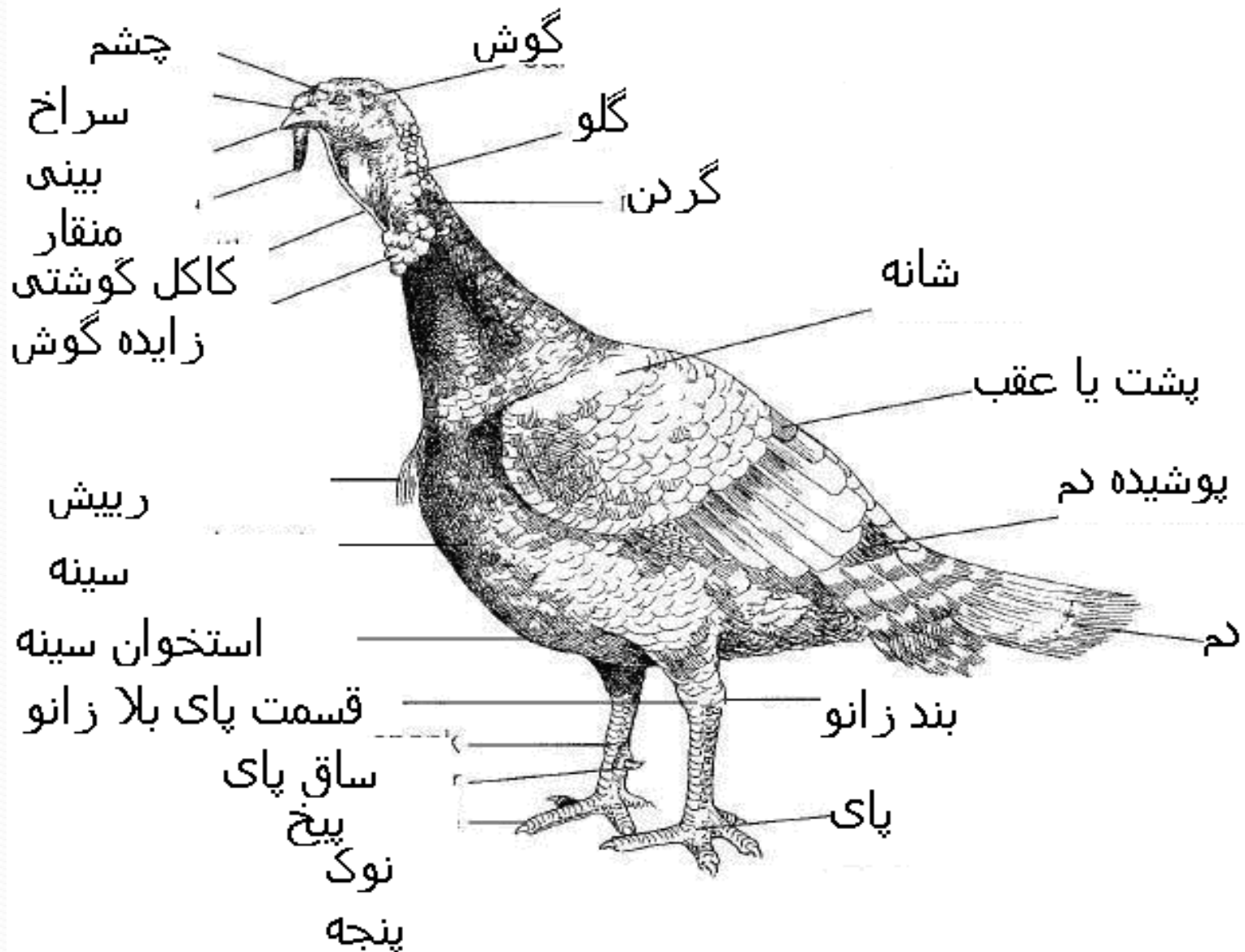
اکثراً بنام های **jugulum** ، **Foreneck** و **Throat patch** یاد مینماید . و در

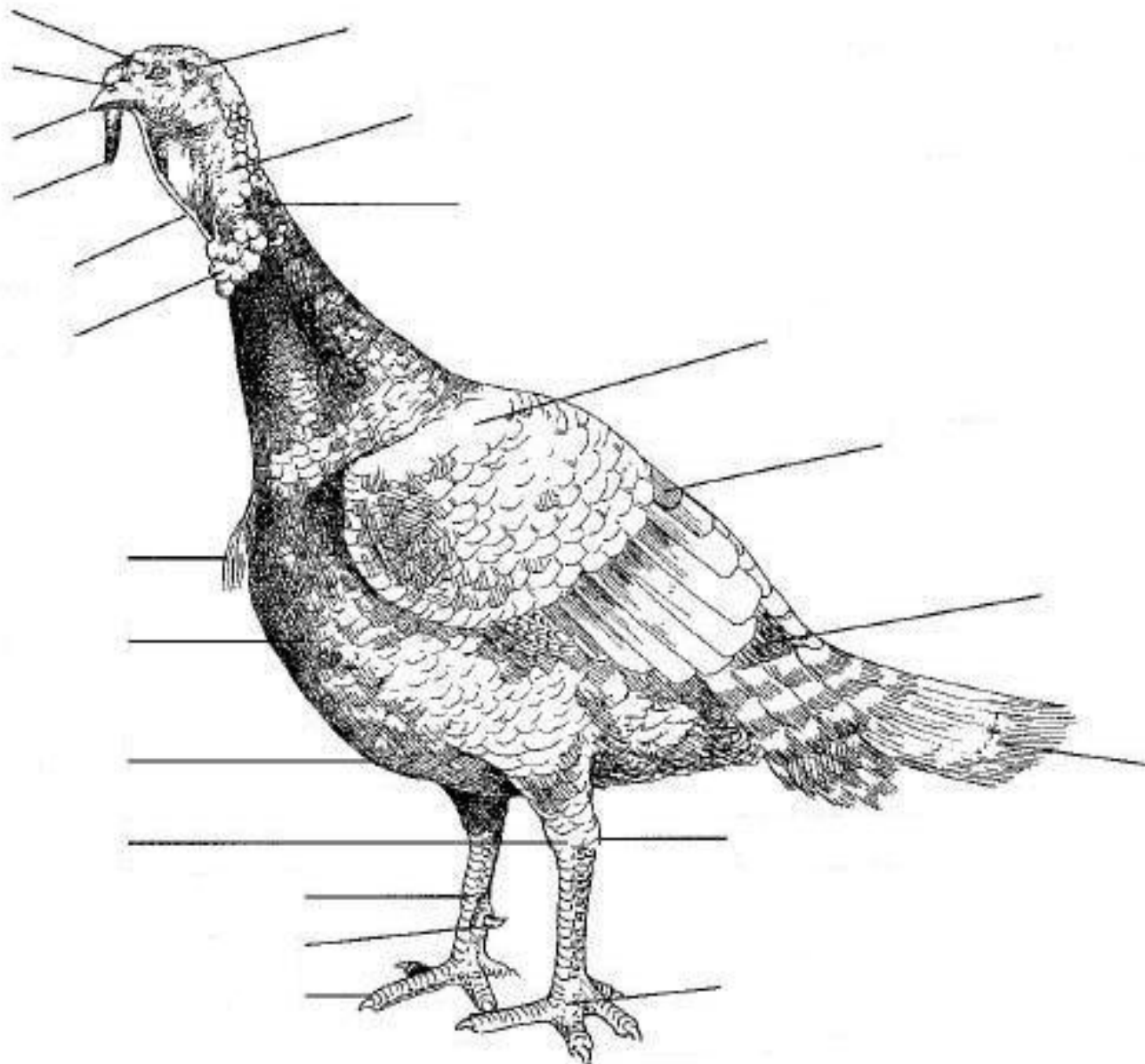
داخل این یک معبر غذا است از منقار تا معده وهمچنان معبر هوا بطرف شش ها میباشد .

● **۲۱. Toe .** (نوک پنجه پای: ) مانند پنجه انسان به پای وصل است اکثراً پرنده گان

دارای چهار نوک پنجه میباشد . پنجه اول بطرف عقب نوکدار است در حالیکه سه دیگر بطرف پشروی نوکدار است . پنجه دومی سومی وچهارمی از طرف داخل پای بطرف بیرون حساب میشود و به ترتیب دارای ۲-۳ و ۴ استخوان انگشت میباشد . اکثر پرنده ها پنجه پنجمی ندارند به استثنای در بعضی این به حیث اله دفاعی توسعه کرده است . طوریکه در فیل مرغها است .

**Wattle 22 ( کاکل گوشتی زیر گلو: ) عبارت از برآمده گی**  
**گوشتی سرخ مانند یا بنفشی است که در زیر گلو فیل مرغ**  
**اویزان میباشند**









# خلاصه | تکرار:

- وظیفه خرطوم چیست؟
- تشریح کنید که چطور و چرا فیلمرغ نر به افختار و مغرور راه میرود.
- خاصیت های متفاوت بین فیلمروغ نر و فیلمرغ ماده چی است.
- چقدر اعضای خارجی یک فیلمرغ را تشخیص کرده میتوانید.