

(A) برخه د خاوري اصلي
اجزاوي او قسمتونه

دریم لوست: د خاوري طبقي

Horizons of Soil

مهمي اصطلاح گاني

1. الحاقی (اضافي) مواد (*Additions*)
2. د شکل تغیر (*Transformations*)
3. تلف یا له منځه تللی مواد (*Losses*)،
4. د حای (مکان) تغیر (*Translocations*)
5. *Topsoil* د خاوري مخ
6. ایلویشن (د باد او باران پواسطه د خاوري انتقال) (*eluviation*)
7. د خاوري لاندې برخه (*subsoil*)
8. دري واړه طبقې یعنی A ، E او B یو حای په نامه د رسیدلی خاوری (*solum*) سره یادېږي.
9. د خاوري لاندې طبقه (*substratum*) یا اصلي مواد.
10. رسوب یا لاندې کښیناستل (*Illuviation*)



د خاوري نما يا پروفایل (1)



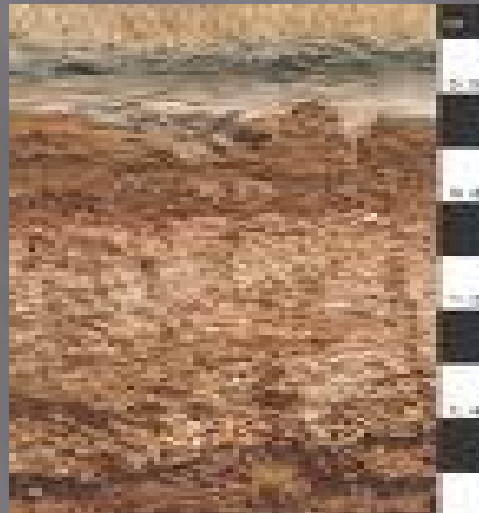
د خاوري نما يا پروفایل (۲)



د خاوري نما يا پروفایل (۳)



د خاوري نما يا پروفایل (۴)

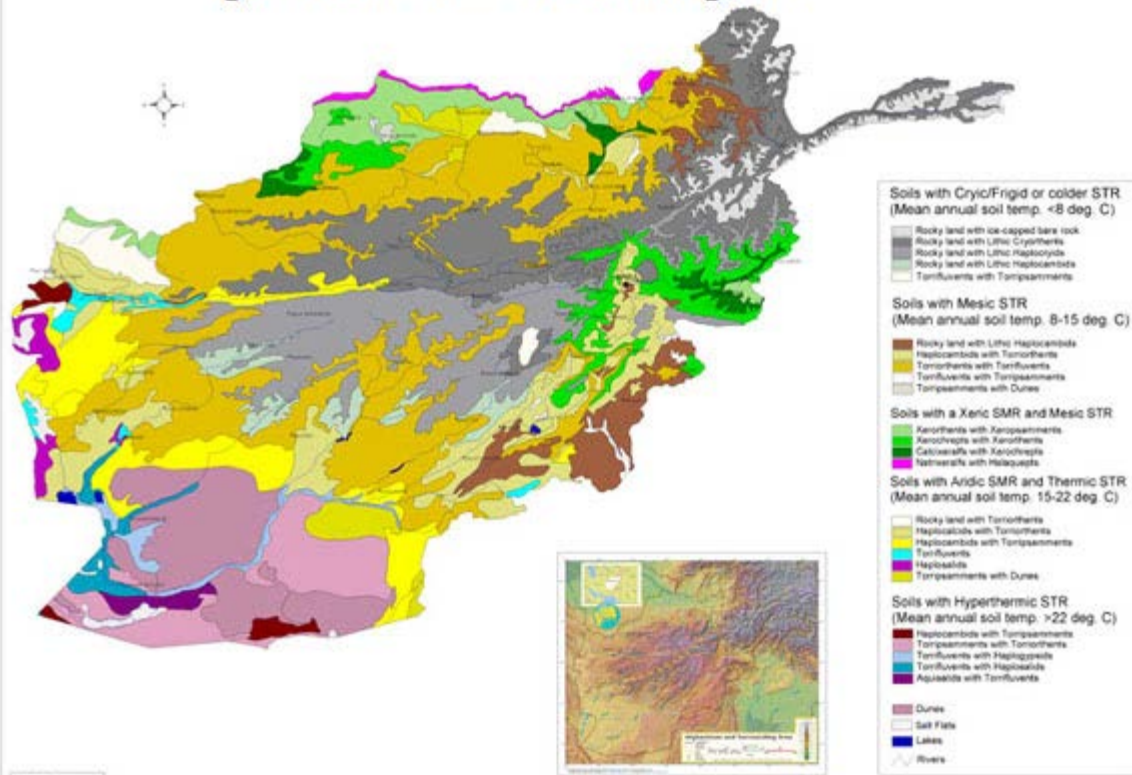


د خاوري نما يا پروفایل (۵)



د خاوري نما يا پروفایل (۶)

مناطق یا ساحات خاک افغانستان



د خاوري نما يا پروفایل څه شی دی؟

□ د خاوري نما يا پروفایل (soil profile): د خاوري له عرضي عمودي مقطعي (عمودي برش) څخه عبارت ده او هرکله چې لوڅه کړی شي نو مختلفي طبقي په هغې کې ظاهرېږي يا منځته راځي.

■ د خاوري هره يوه طبقه له فزيکي او کيمياوي پلوه يو له بل څخه د تفاوت لرونکي دي. دا تفاوتونه يا توپيرونه د تشکیل کونکو عواملو د تعاملاتو په اساس داسې خاوري منځته راوړي. دا عوامل او فکتورونه عبارت دي له:

□ اصلي مواد (Parent material) - د خاوري اصلي منبع يا زيرمه له صخره يا تيگي له تختې څخه عبارت ده - او صخري (rock) يا د تيگو تختې د ځمکې د قشر له جامدې او هوا نه رسيدلی موادو څخه عبارت دي. جامدې صخري په وړو، وړو پرچو سره ويشل کېږي، چې د خاوري د اصلي موادو (parent materials) په نوم سره يادېږي.

□ نشیب يا سلوپ (Slope-) - د يوې مشخصې يا ځانگړې ساحې په پورته برخه کې د لوړو او ژورو څخه عبارت دی.

□ اصلي پوښنې نباتات (منځنی نباتات) له هغو نباتاتو څخه عبارت دي چې په طبيعي ډول سره د انسان له مداخلې څخه پرته رشد او انکشاف کوي.

□ هوا وهنه (Weathering) د يوه ټاکلی وخت په تيريدو سره د صخرو او نورو موادو ماتيدل په سبب د کلکيدو او اوبه کيدو او اوربنت سره له هوا وهنې څخه عبارت دي.

□ اقليم (Climate)، د يوې مشخصې ساحې د هوا له منځنی حالت څخه عبارت دی چې د اوږدې مودې لپاره وي.

□ د خاوري نما يا پروفایل معمولاً د ۳ نه تر ۵ فوټو په ژوروالي سره تر مطالعې لاندې ځای نيسي.

دا تشریح کړی چي خاوره د نما یا پروفایل
په داخل کي په څه ډول سره د وخت په (profile)
تیریدو سره تغیر کوي

■ خاوري د وخت په تیریدو سره د خپل ماحول سره په عکس العمل کي تغیر کوي. محیط یا ماحول د تشکیلی (ترکیبی) فکتورونو پواسطه خاوره متاثره کوي.

□ ددي تغیراتو عوامل او سببونه په څلورو پروسو کي طبقه بندی شوي دي

دا تشریح کړی چي خاوره د نما یا پروفایل په داخل کي په څه ډول سره د وخت په (profile) تیریدو سره تغیر کوي

- الحاقی (اضافه کیدونکی) مواد (*Additions*)، له هغه اضافي موادو څخه عبارت دي چي له خاوري سره یوځای شوي وي لکه راولیدلی پانی، هغه گردونه چي د باد پواسطه وړل شوي وي، یا هم کیمیاوي مواد چي د هوا د ککړتیا په نتیجه کي منځته راغلي او له خاوري سره علاوه شوي وي.
- تلف شوی یا له منځه تللي مواد (*Losses*)، له هغه موادو څخه عبارت دي چي کنکالیدني (*leaching*) په پایله یا نتیجه کي د خاوري ژوره برخه ضایع شوی وي.
- د ځای یا مکان تغیر (*Translocations*)، د موادو د ځای یا مکان له تغیر څخه عبارت دي چي د خاوري په داخل کي له یو ځای څخه بل ځای ته حرکت کوي. دا حالت د خاوري د ژوري کنکالیدني په نتیجه او د اوبو د پورتنی حرکت د تبخیر پواسطه منځته راځي.

دا تشریح کری چي خاوره د نما يا پروفایل
په داخل کي په څه ډول سره د وخت په (profile)
تیریدو سره تغیر کوي

□ د شکل تغیر (*Transformations*)، مواد کیدلی شي چي په
خاوره کي د شکل تغیر وکړي. د مثال يا بیلگي په توگه د
عضوي موادو ورسیدل (*organic matter*)، د معدني يا
منرالي مواد هوا وبنل او د هغوي پارچه کیدل په وړو ذراتو او يا
د موادو کیمیاوي تعاملات.

■ هره یوه له دي پروسو څخه په متفاوت شکل سره په مختلفو عمقونو سره
واقع کیږي. مثلاً په هره اندازه چي خاوره مزمنه (ډیر عمر لرونکی)
کیږي په همغې اندازې سره د خاوري په افقي طبقو کي تغیرات واقع
کیږي.

په (horizons) د خاوري په نما کي د مختلفو طبقو
منځ کي تمیز او جلاوالی او هغی ته په یوه نظم او
ترتیب کي حای ورکول

□ د خاوري دري نوعه اساسي یا بنسټيزي طبقې شتون لري، چي د
رئسه طبقو (master horizons) په نامه سره یادیري. دا طبقې
عبارت دي له: $C, A, B,$ څخه البته اجزايي د خاوري د طبقو له
نومونې څخه دي چي په هغې کي طبقه د $O, A, E, B, C,$ او R
کوډنو پواسطه تعین کیري. چي په لاندې ډول سره تشریح او
روښانه کیري:

په (horizons) د خاوري په نما کي د مختلفو طبقو منځ کي تمیز او جلاوالی او هغی ته په یوه نظم او ترتیب کي حای ورکول

- د "O" طبقه: دا طبقه له عضوي طبقې څخه عبارت ده چي قسماً له ورسټو شوو نباتاتو او د حیواناتو یا څارویو له بقایاوو څخه ترکیب شوي ده. دا نوعه طبقات معمولاً په نه مختل شوو خاورو (هغه خاوري چي لاس یي نه وي خوړلي) کي شتون لري، لکه د ځنگله خاوره.
- د "A" طبقه: دا طبقه معمولاً د خاوري مخ (*topsoil*) ته اشاره کوي چي د ځمکي د سطحې طبقې څخه عبارت ده چیرته چي عضوي مواد تجمع او تراکم کوي. دا طبقه د وخت په تیریدو سره اوسپنه، کلی (*clay*) او نور مواد د کنگالیدني (*leaching*) په علت سره له لاسه ورکوي چي د ایلویشین (*eluviation*) په نامه سره یادیري. نا ویلي پاتي نه شي چي دا طبقه د نباتاتو د ریښو د رشد او نمو لپاره، مایکرو اورگانیزمونو او نورو موجوداتو لپاره یو ښه او غوره محیط برابروي.

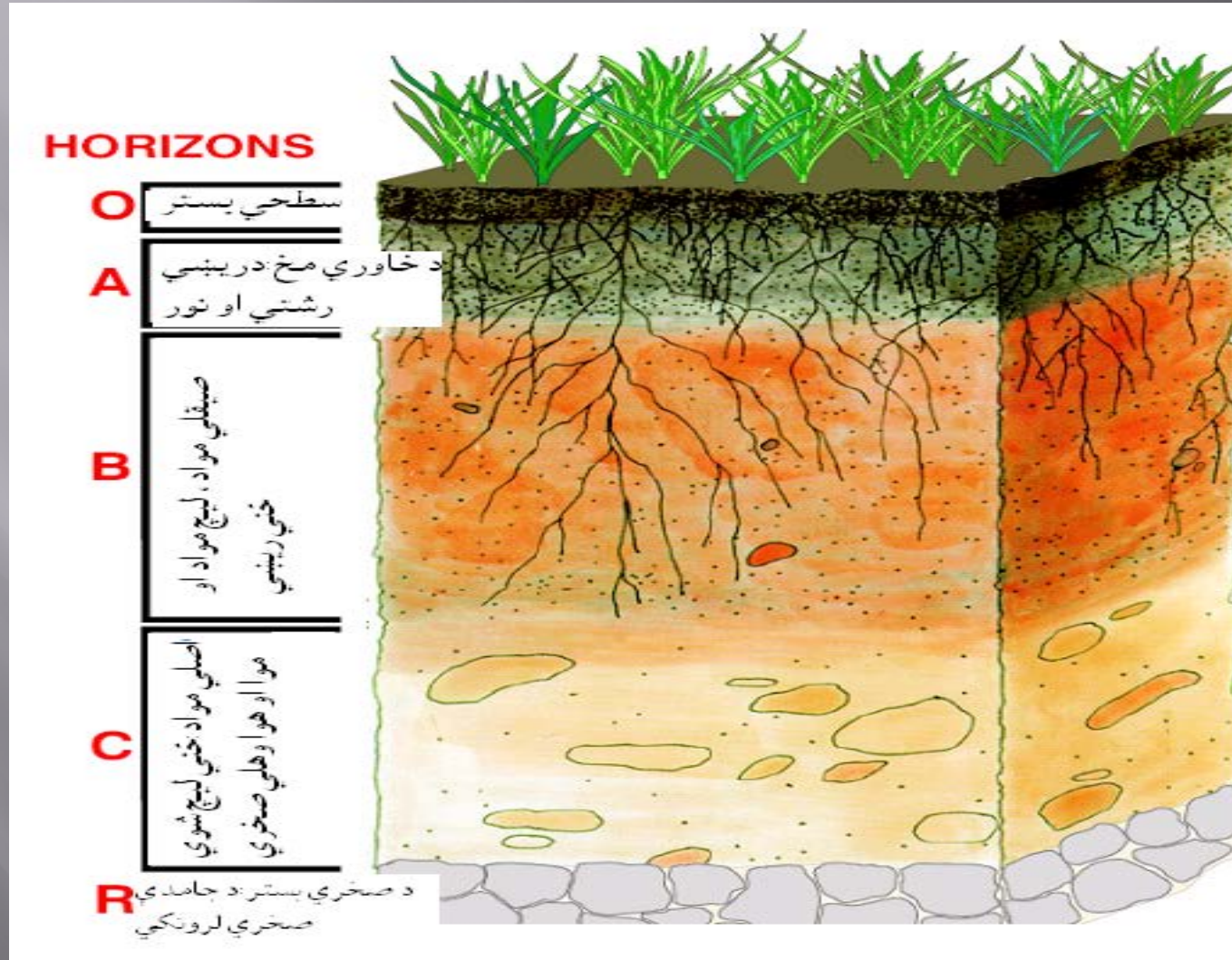
په (horizons) د خاوري په نما کي د مختلفو طبقو
منځ کي تمیز او جلاوالی او هغې ته په یوه نظم او
ترتیب کي حای ورکول

- د "B" طبقه: دا طبقه د خاوري لاندنی طبقې (subsoil) ته اشاره کوي. دا طبقه معمولاً د تجمع یا تراکم د زون پ (zone of accumulation) ه نامه سره یادیري ددي په خاطر چي د A او E طبقو کیمیاوي کنگالیدني په دي حای کي تراکم کوي. دا طبقه د کمو عضوي موادو او زیاتو د رس خاري (کلی) موادو نسبت د A طبقې ته لرونکي وي. دري واړه طبقې یعنی A ، E او B د رسیدلی خاوري (solum) په نامه سره یادیري په دي طبقه کي اکثره د نباتاتو ریښي رشد او نمو کوي .

په (horizons) د خاوري په نما کي د مختلفو طبقو
منځ کي تمیز او جلاوالی او هغی ته په یوه نظم او
ترتیب کي حای ورکول

- د "C" طبقه: دا طبقه د خاوري لاندې برخه (*substratum*) یا
اصلي موادو (*parent material*) ته اشاره کوي. دا طبقه د A
او B طبقو د خصوصیاتو لرونکی ده، د هغی علت دا دی چي دا
طبقه ډیره کمه د خاوري د تشکیل د پروسو پواسطه متاثره کیري.
دا طبقه معمولاً د خاوري اصلي مواد دي.
- د "R" طبقه: د صخره له لاندې بستر څخه عبارت ده چي د آهک
ډبرو په شان او همدارنگه د گرانیت او د تیگو ماسه لرونکي وي.
دا طبقه د C طبقې لاندې شتون لري.

د خاوري د پروفایل اساسي (لومړني) طبقات



مرور(بیا کتنه)/ خلاصه یا لنډیز

1. د هري اساسي اصطلاح تعريف په تير شوی لوست کي څه دی؟
2. دوه اصطلاح گاني چي د خاوري تغيرات تشریح او روښانه کوي کومي دي؟
3. د الحاقی یا اضافي موادو، ضایع شوو موادو، تغير شکل او ځای د تغير په منځ کي توپیر څه دی؟
4. د خاوري نما یا پروفایل له څه شی څخه عبارت دی؟
5. د خاوري د نما (soil profile) لومړنی یا اساسي طبقات کوم دي؟